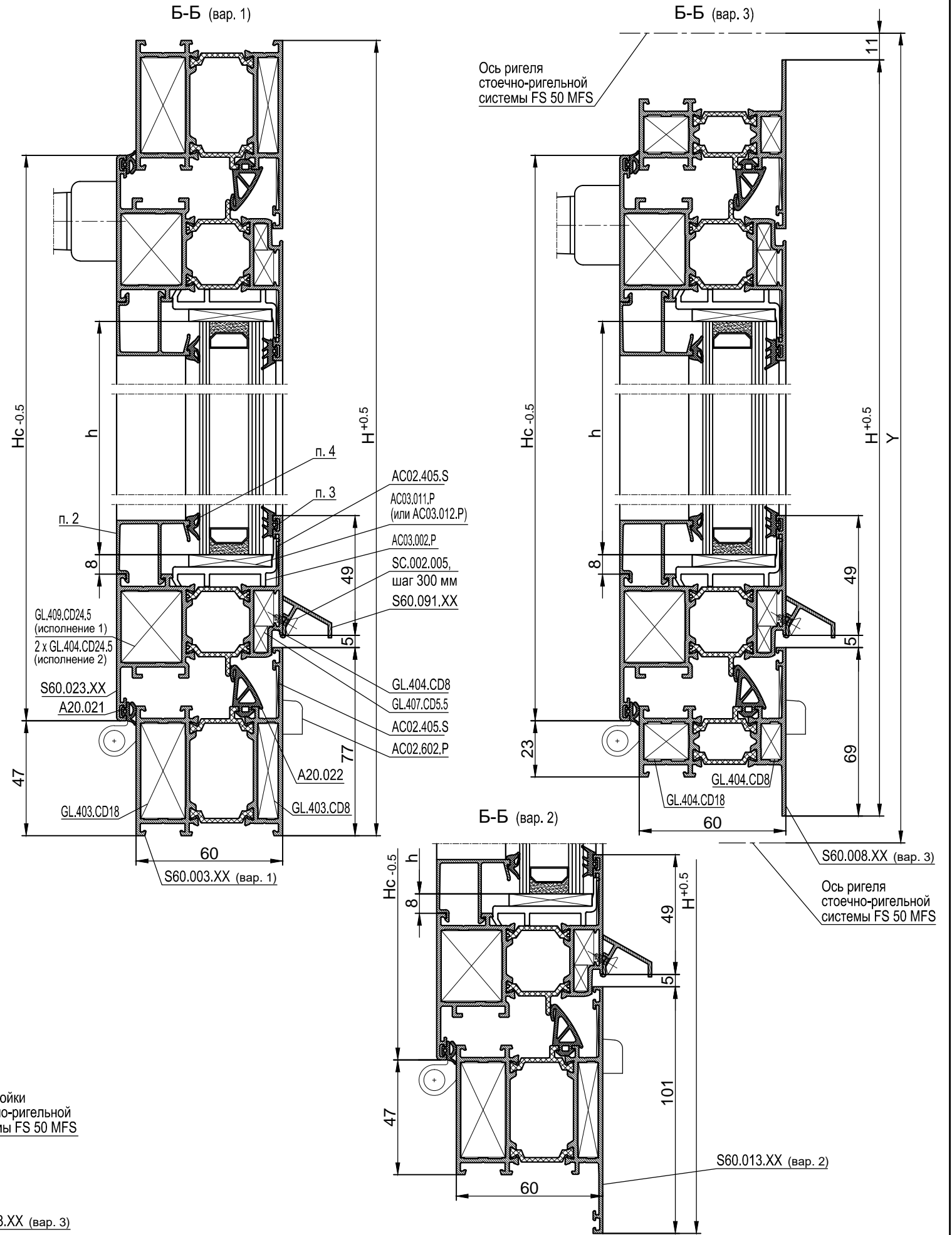
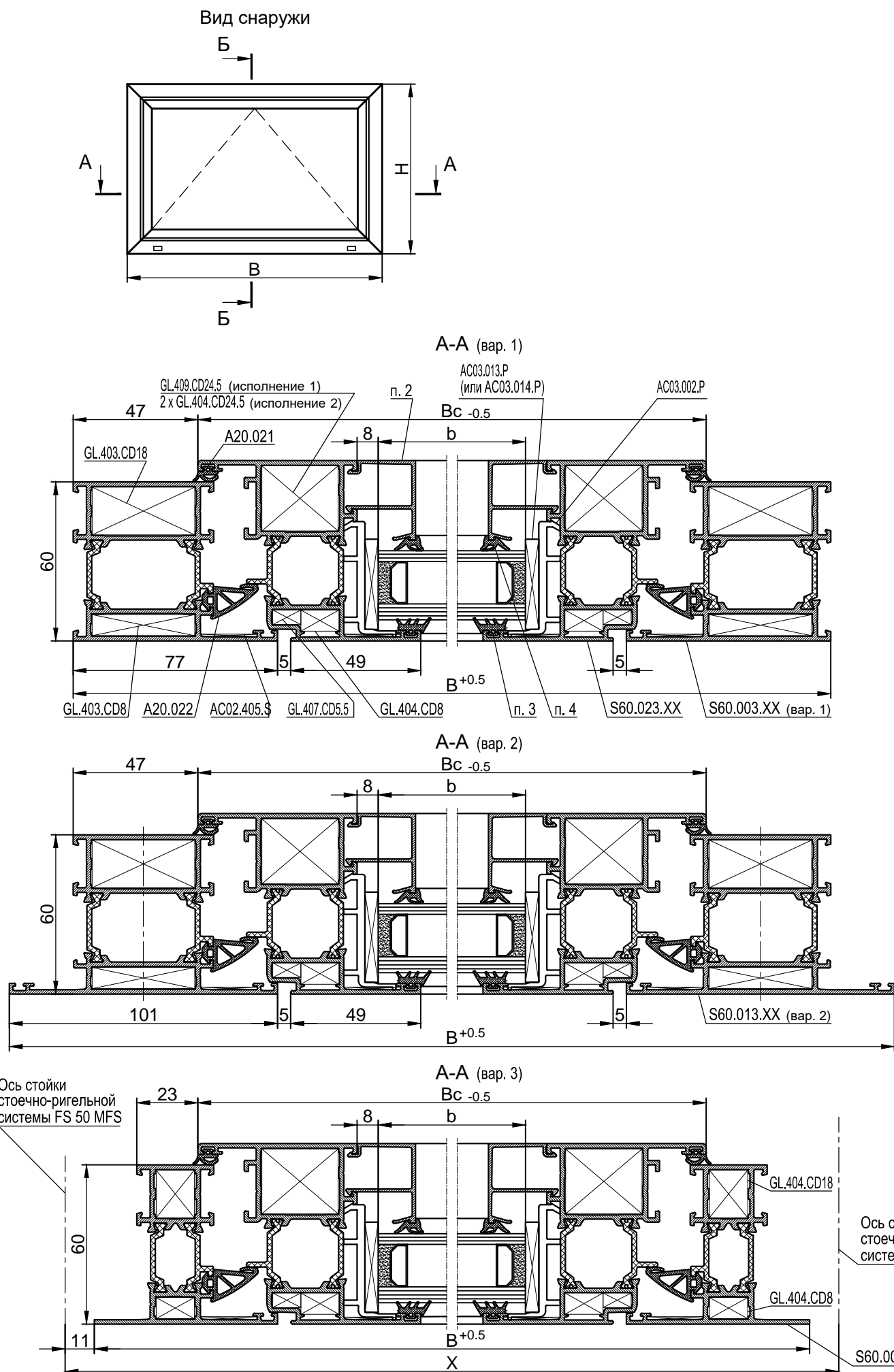


Окно откидное



Окно откидное

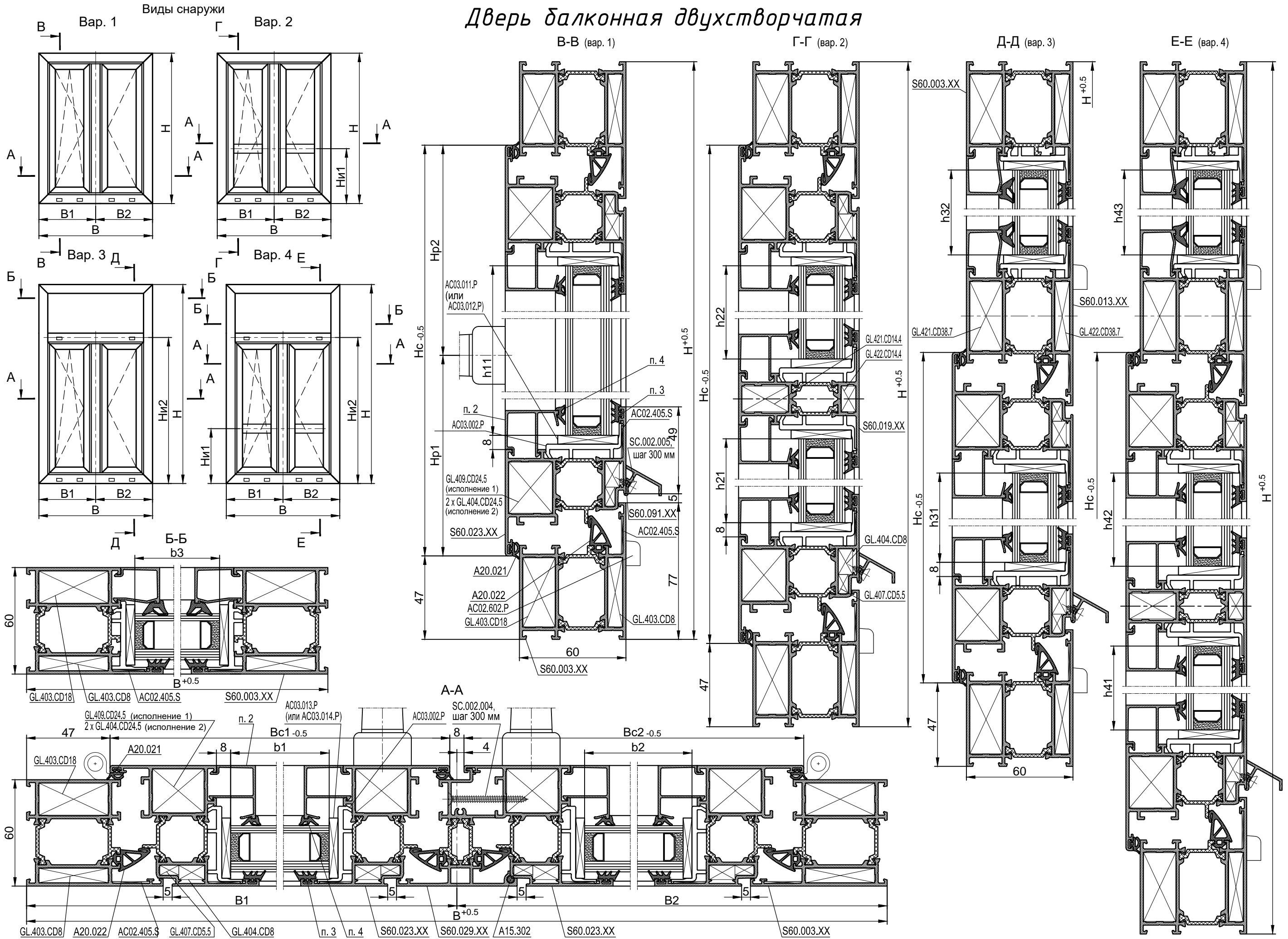
Обознач.	Усл. изобр.	Механич. обраб. профиля	Количество, шт.			Размер, мм			№ листа	
			Вар.1	Вар.2	Вар.3	Вар.1	Вар.2	Вар.3		
1	2	3	4	5	6	7	8	9	10	
<b>Алюминиевые профили</b>										
S60.003.XX			2			B			13-..	
			2			H				
S60.013.XX				2			B		13-..	
				2			H			
S60.008.XX					2			B=X-22	13-..	
					2			H=Y-22		
S60.023.XX			2			Bc=B-94	Bc=B-142	Bc=B-78	13-..	
			2			Hc=H-94	Hc=H-142	Hc=H-78		
S60.091.XX			1			B-164	B-212	B-148	13-..	
см. п. 2			2			B-214	B-262	B-198	13-..	
			2			H-258	H-306	H-242		
<b>Уплотнители</b>										
см. п. 3						2x(B+H)-856	2x(B+H)-1048	2x(B+H)-792	05-01	
см. п. 4										
A20.021						2x(B+H)-296	2x(B+H)-488	2x(B+H)-232		
A20.022										
<b>Заполнение</b>										
			1			b=B-230 h=H-230	b=B-278 h=H-278	b=B-214 h=H-214		
<b>Аксессуары</b>										
GL.403.CD18			4							04-... 13-..
GL.403.CD8			4							
GL.404.CD24.5			8**							
GL.404.CD8			4	4	8					
GL.407.CD5.5			4							
GL.404.CD18					4					
GL.409.CD24.5			4*							
AC02.405.S			8	12	8					
PIN.000.001			8#	16#	8#					
PIN.000.002			24#	16#	24#					
AC03.002.P			6							
AC03.011.P или AC03.012.P			3							
AC03.013.P или AC03.014.P			6							
AC02.602.P			2							
SC.002.005			(B-164)/300+1	(B-212)/300+1	(B-148)/300+1					

1. Выбор алюминиевого профиля - согласно статическим расчетам.
2. Выбор штапика - по эскизам и таблице на листах 10-01, 10-02 в зависимости от толщины заполнения.
3. Выбор наружного EPDM уплотнителя - по эскизам и таблице на листах 10-01, 10-02 в зависимости от толщины заполнения.
4. Выбор внутреннего EPDM уплотнителя - по эскизам и таблице на листах 10-01, 10-02 в зависимости от толщины заполнения.
5. Вар. 1 :- вар. 3 - варианты конструкций.
6. # - для варианта 2 сборки углов изделий S60.
7. \* - для исполнения 1.
8. \*\* - для исполнения 2.



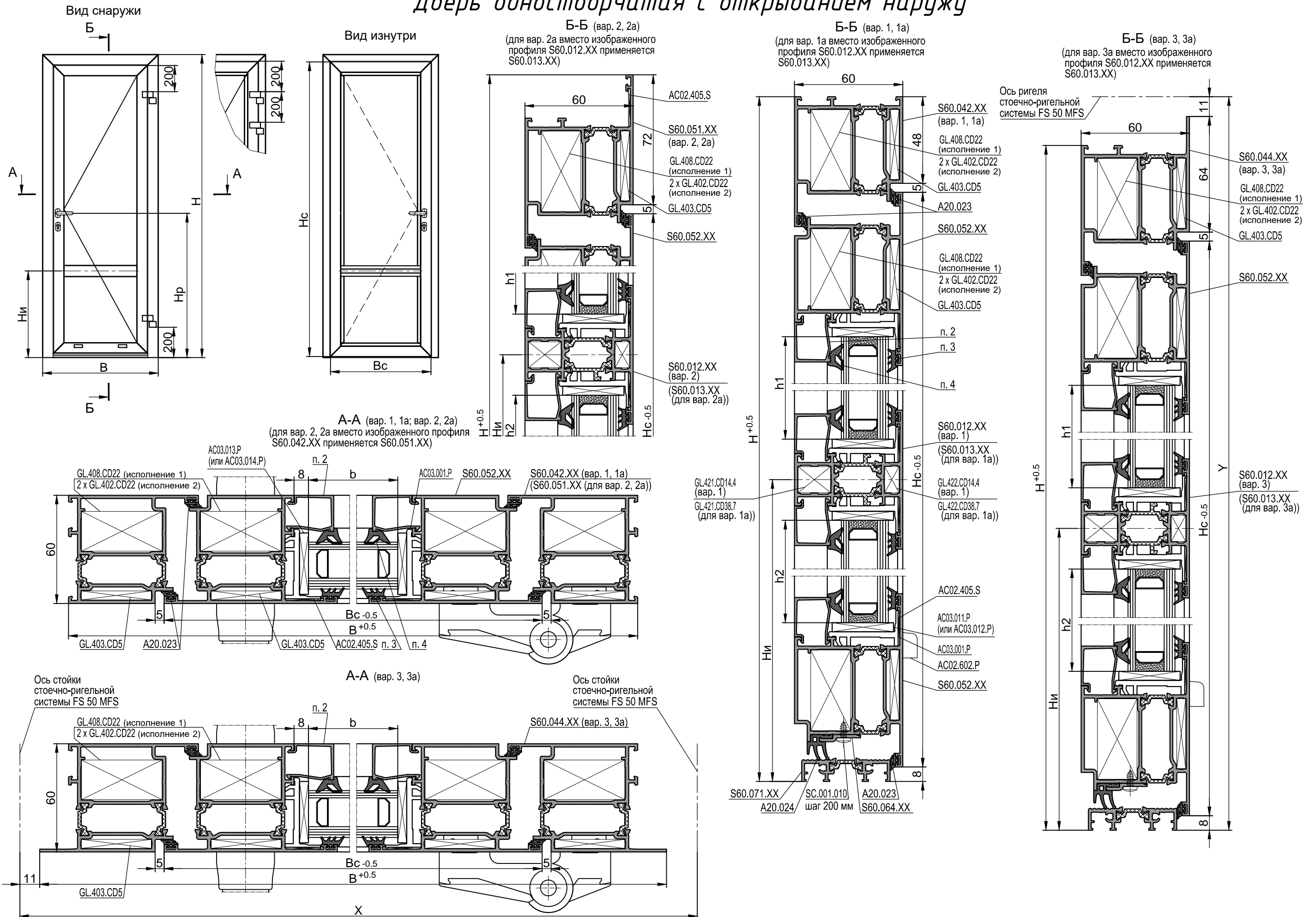


# Дверь балконная двухстворчатая





# Дверь одностворчатая с открыванием наружу



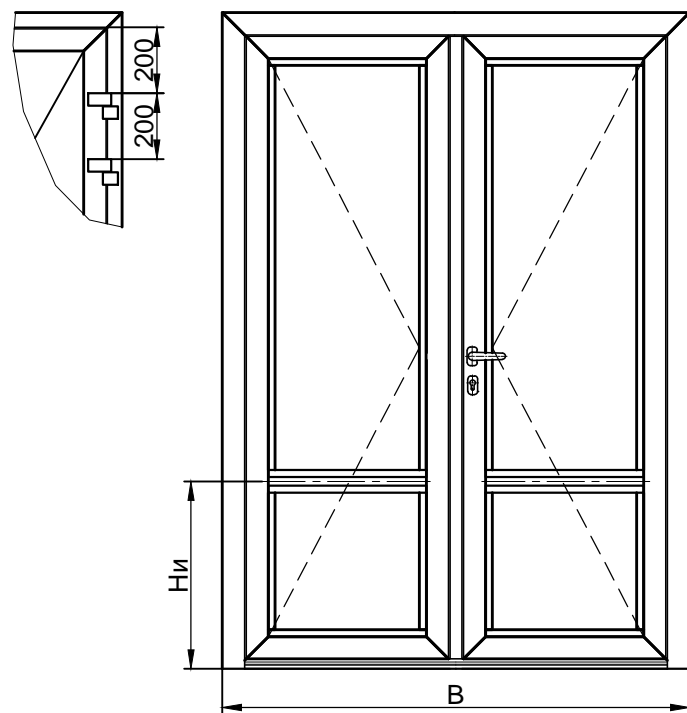
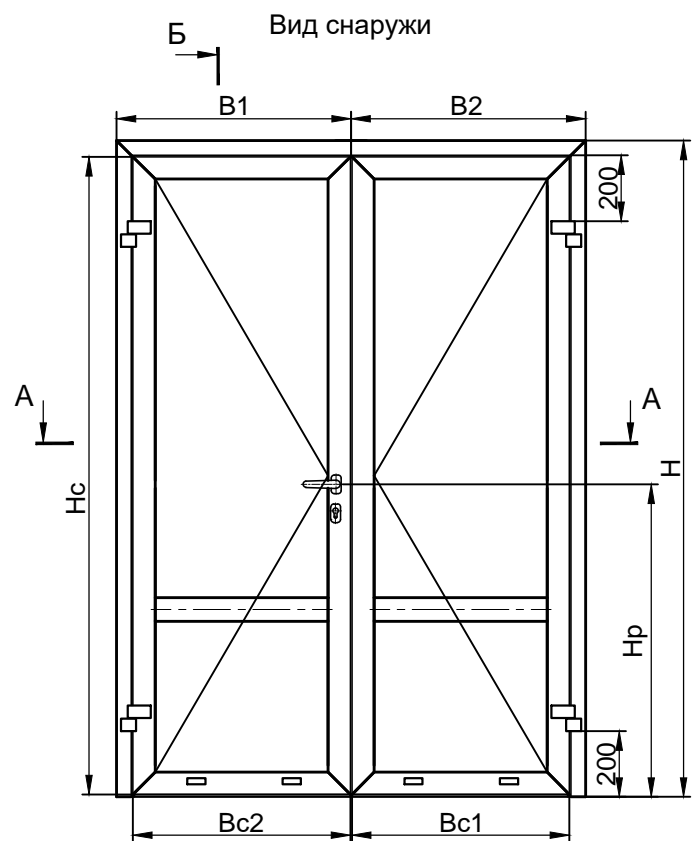




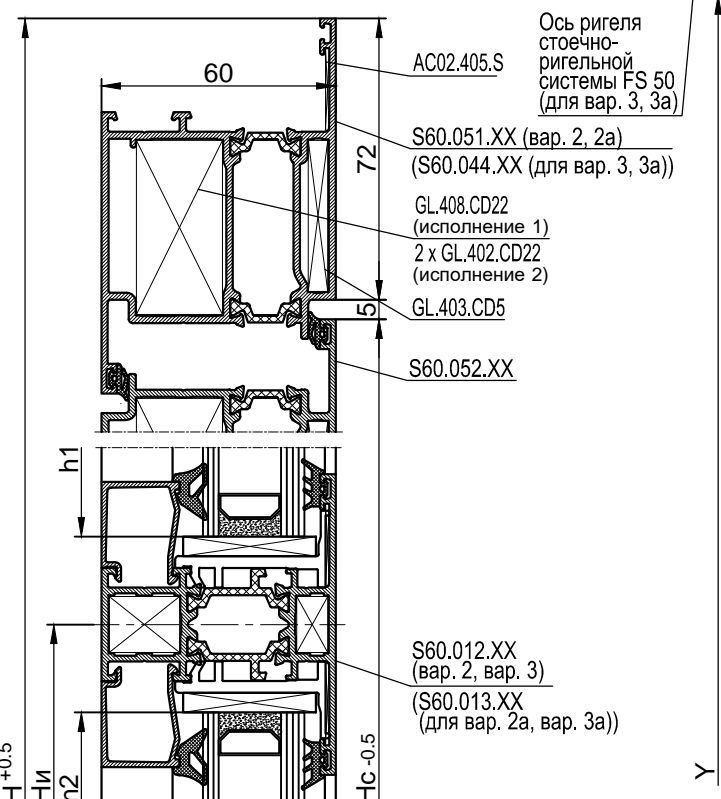




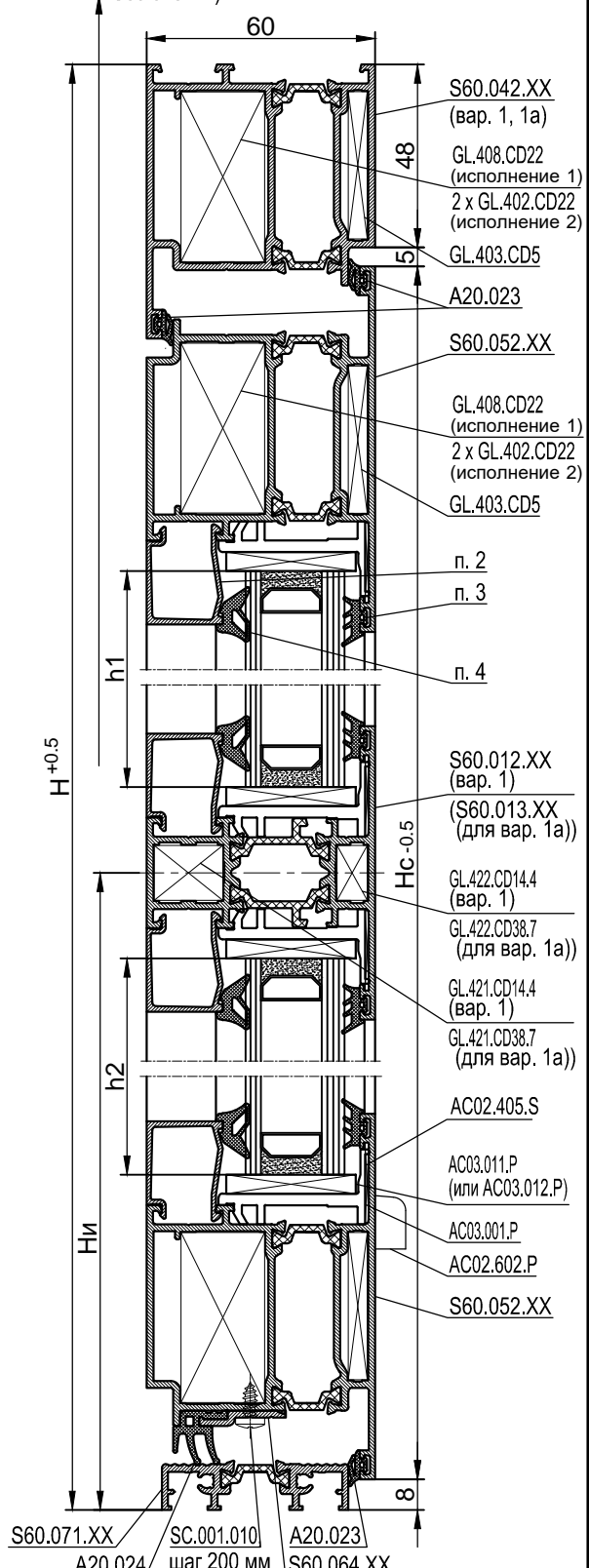
# Дверь двухстворчатая с открыванием наружу



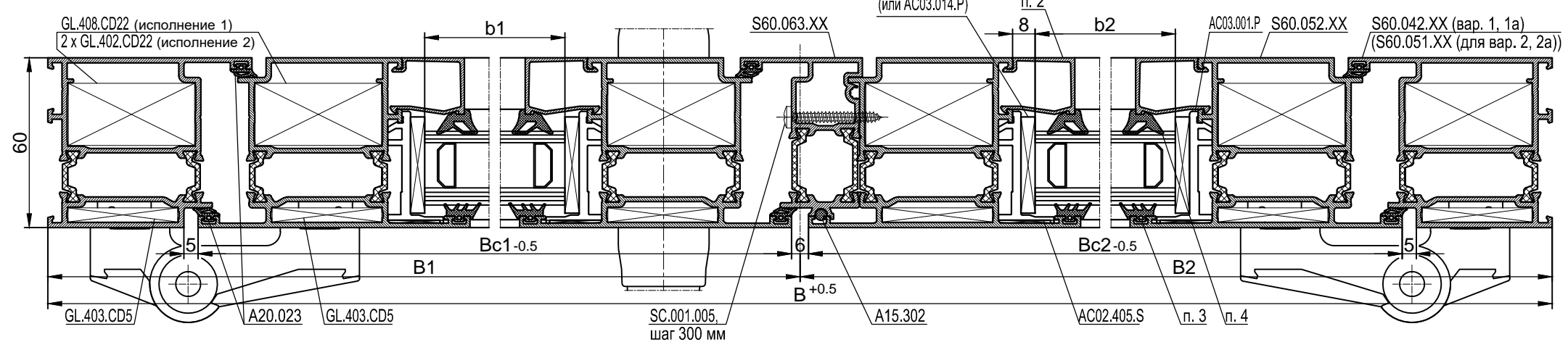
Б-Б (вар. 2, 2а; вар. 3, 3а)  
 (для вар. 3, 3а вместо изображенного профиля S60.051.XX применяется S60.044.XX)  
 (для вар. 2а, 3а вместо изображенного профиля S60.012.XX применяется S60.013.XX)



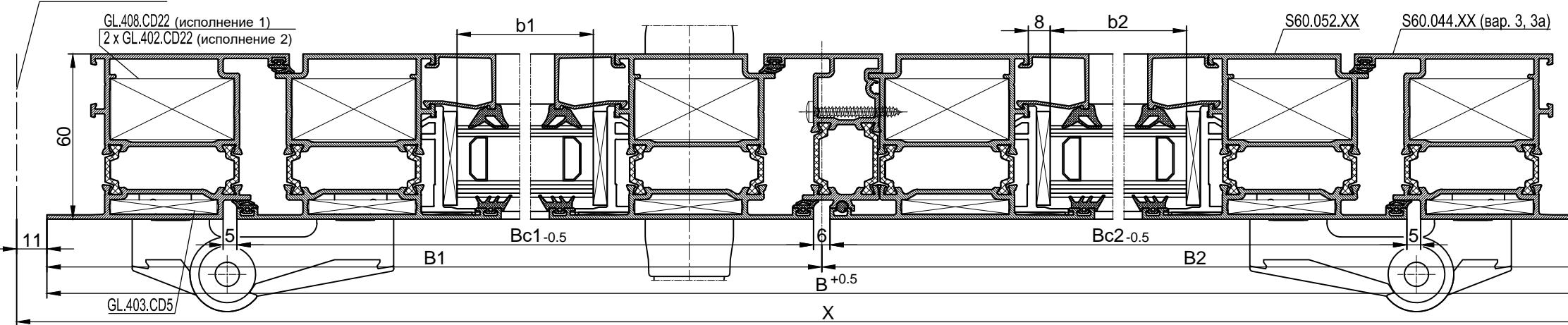
Б-Б (вар. 1, 1а)  
 (для вар. 1а вместо изображенного профиля S60.012.XX применяется S60.013.XX)



А-А (вар. 1, 1а; вар. 2, 2а)  
 (для вар. 2, 2а вместо изображенного профиля S60.042.XX применяется S60.051.XX)



А-А (вар. 3, 3а)



Дверь двухстворчатая с открыванием наружу

Обознач.	Усл. изобр.	Механич. обраб. профиля	Количество, шт. (компл.)						Размер, мм						№ листа	1 2 3 4 5 6 7 8 9 10 11 12 13 14 15 16																																											
			Вар.1	Вар.1а	Вар.2	Вар.2а	Вар.3	Вар.3а	Вар.1	Вар.1а	Вар.2	Вар.2а	Вар.3	Вар.3а		Заполнение																																											
1	2	3	4	5	6	7	8	9	10	11	12	13	14	15	16	Заполнение																																											
<b>Алюминиевые профили</b>																																																											
S60.042.XX			1						B						13-..	1																																											
			1						H							1																																											
			1						H							1																																											
S60.051.XX					1				B						13-..																																												
					1				H							20**																																											
					1				H							10																																											
S60.044.XX							1		B=X-22						13-..	AC02.405.S 8 10 8																																											
							1		H=Y-11							PIN.000.001 20#																																											
							1		H=Y-11							PIN.000.002 20#																																											
S60.052.XX			2						Bc1=B1-56						Bc1=B1-80						Bc1=B1-72						13-..	GL.422.CD38.7 4 4 4 4																															
			2						Bc2=B2-56						Bc2=B2-80						Bc2=B2-72							GL.422.CD14.4 4 4 4 4																															
			4						Hc=H-61						Hc=H-85						Hc=H-77							PIN.000.001 4 8 4 8 4 8																															
S60.012.XX		1		1		1			B1-200						B1-224						B1-216						13-..	PIN.000.002 4 8 4 8 4 8																															
		1		1		1			B2-200						B2-224						B2-216							SC.003.001 4 8 4 8 4 8																															
S60.013.XX			1		1		1		B1-200						B1-224						B1-216						13-..	SC.003.002 4 8 4 8 4 8																															
		1		1		1			B2-200						B2-224						B2-216							AC03.039.P 2																															
S60.063.XX			1						H-109						H-133						H-125						13-..	SC.002.002 4																															
S60.071.XX			1						B-116						B-164						B-148						13-..	SC.002.008 4																															
S60.064.XX			1						B1-84						B1-108						B1-100						13-..	SC.001.010 (B-167)/200+1 (B-215)/200+1 (B-199)/200+1																															
			1						B2-84						B2-108						B2-100							AC03.001.P 16																															
см. п. 2			4						B1-200						B1-224						B1-216						13-..	AC03.011.P или AC03.012.P 8																															
			4						B2-200						B2-224						B2-216							AC03.013.P или AC03.014.P 16																															
			4						H-Ни-183.5		H-Ни-195.5		H-Ни-207.5		H-Ни-219.5		H-Ни-199.5		H-Ни-211.5		AC02.602.P 4																																						
			4						Ни-138.5		Ни-150.5		Ни-138.5		Ни-150.5		Ни-138.5		Ни-150.5		SC.001.005 (H-109)/300+1 (H-133)/300+1 (H-125)/300+1																																						
см. п. 3									4(B+H)-2532						4(B+H)-2628						4(B+H)-2820						4(B+H)-2916						4(B+H)-2724						4(B+H)-2820						05-01	AC03.042.P 3													
см. п. 4									3(B+2H)-578						3(B+2H)-862						3(B+2H)-740						SC.002.005 6																																
A20.023									B-123						B-171						B-155						AC03.040.P (AC03.041.P) п.11 1 (компл.)																																
A15.302									H-99						H-123						H-115						SC.002.001 2																																
A20.032									132																																																		
<b>Уплотнители</b>																																																											

## *Дверь двухстворчатая с открыванием наружу*

1. Выбор алюминиевого профиля - согласно статическим расчетам.
2. Выбор штапика - по эскизам и таблице на листах 10-01, 10-02 в зависимости от толщины заполнения.
3. Выбор наружного EPDM уплотнителя - по эскизам и таблице на листах 10-01, 10-02 в зависимости от толщины заполнения.
4. Выбор внутреннего EPDM уплотнителя - по эскизам и таблице на листах 10-01, 10-02 в зависимости от толщины заполнения.
5. Вар. 1, 1а; 2, 2а; 3, 3а - варианты конструкций.
6. # - для варианта 2 сборки углов изделий S60.
7. \* - для исполнения 1.
8. \*\* - для исполнения 2.
9. Для симметричной двери  $B1 = B2 = B / 2$ .
10. Элемент порога AC03.039.P крепить к профилю S60.071.XX самонарезающими винтами SC.002.008, затем к раме двери S60.042.XX (S60.051.XX, S60.044.XX) - самонарезающими винтами SC.002.002.
11. AC03.040.P - для изображенной на листе двухстворчатой двери с левым открыванием наружу (по DIN) активной створки, AC03.041.P - для двери с правым открыванием наружу активной створки.





## *Дверь двухстворчатая с открыванием внутрь*

1. Выбор алюминиевого профиля - согласно статическим расчетам.
2. Выбор штапика - по эскизам и таблице на листах 10-01, 10-02 в зависимости от толщины заполнения.
3. Выбор наружного EPDM уплотнителя - по эскизам и таблице на листах 10-01, 10-02 в зависимости от толщины заполнения.
4. Выбор внутреннего EPDM уплотнителя - по эскизам и таблице на листах 10-01, 10-02 в зависимости от толщины заполнения.
5. Вар. 1, 1а; 2, 2а; 3, 3а - варианты конструкций.
6. # - для варианта 2 сборки углов изделий S60.
7. \* - для исполнения 1.
8. \*\* - для исполнения 2.
9. Для симметричной двери  $B1 = B2 = B / 2$ .
10. Элемент порога AC03.039.P крепить к профилю S60.071.XX самонарезающими винтами SC.002.008, затем к раме двери S60.041.XX (S60.052.XX, S60.043.XX) - самонарезающими винтами SC.002.002.
11. AC03.041.P - для изображенной на листе двухстворчатой двери с правым открыванием внутрь (по DIN) активной створки, AC03.040.P - для двери с левым открыванием внутрь активной створки.



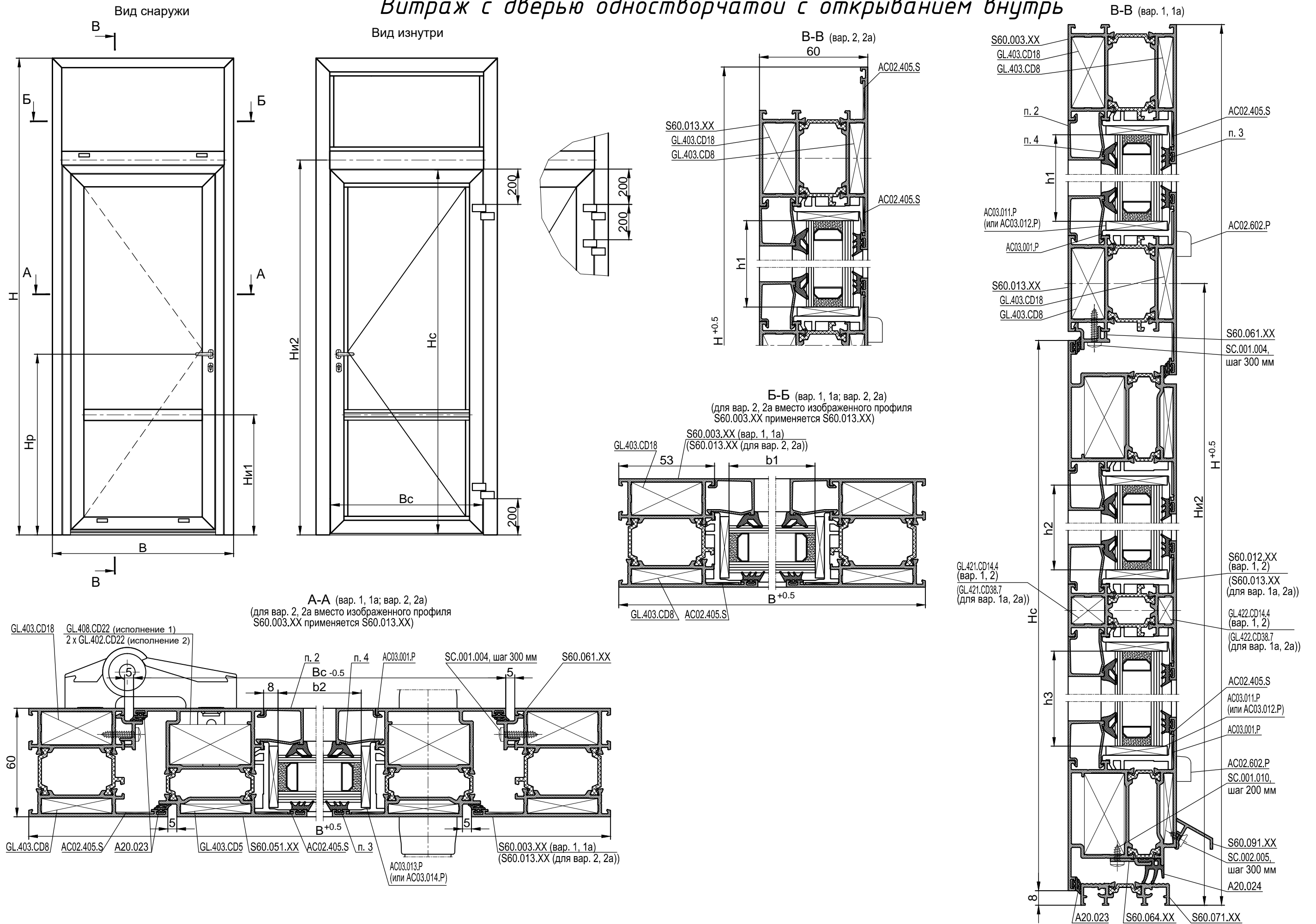




## *Витраж с дверью одностворчатой с открыванием наружу*

1. Выбор алюминиевого профиля - согласно статическим расчетам.
2. Выбор штапика - по эскизам и таблице на листах 10-01, 10-02 в зависимости от толщины заполнения.
3. Выбор наружного EPDM уплотнителя - по эскизам и таблице на листах 10-01, 10-02 в зависимости от толщины заполнения.
4. Выбор внутреннего EPDM уплотнителя - по эскизам и таблице на листах 10-01, 10-02 в зависимости от толщины заполнения.
5. Вар. 1, 1а; вар. 2, 2а - варианты конструкций.
6. # - для варианта 2 сборки углов изделий S60.
7. \* - для исполнения 1.
8. \*\* - для исполнения 2.
9. Элемент порога AC03.039.P крепить к профилю S60.071.XX самонарезающими винтами SC.002.008, затем к профилю S60.062.XX - самонарезающими винтами SC.002.002.

Витраж с дверью одностворчатой с открыванием внутрь



Витраж с дверью одностворчатой с открыванием внутрь

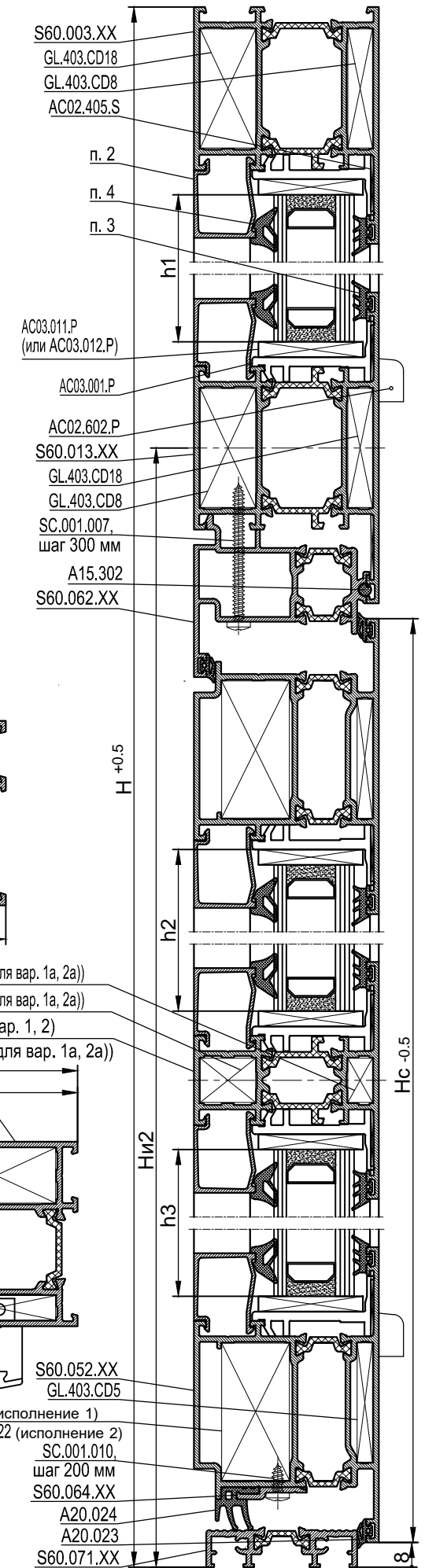
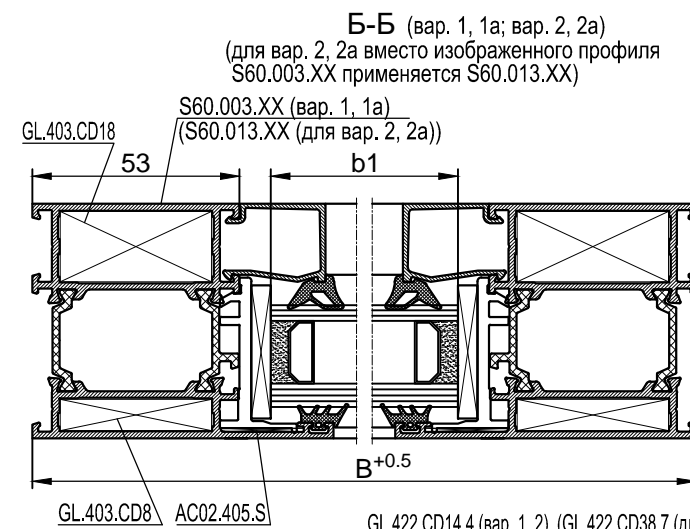
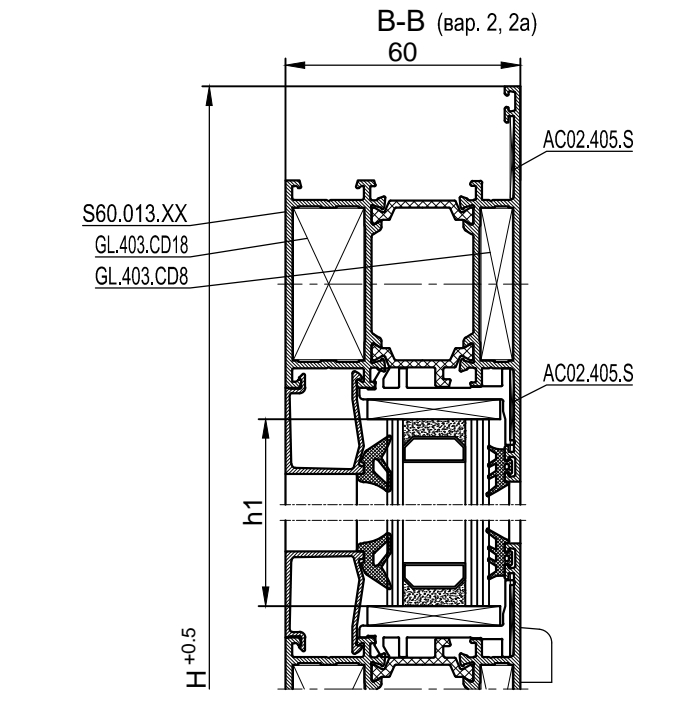
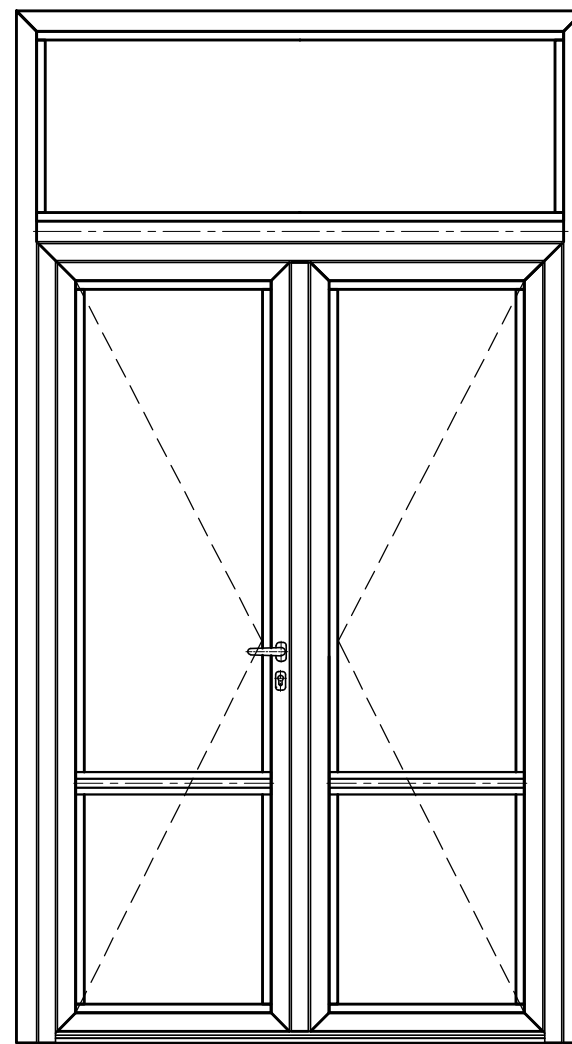
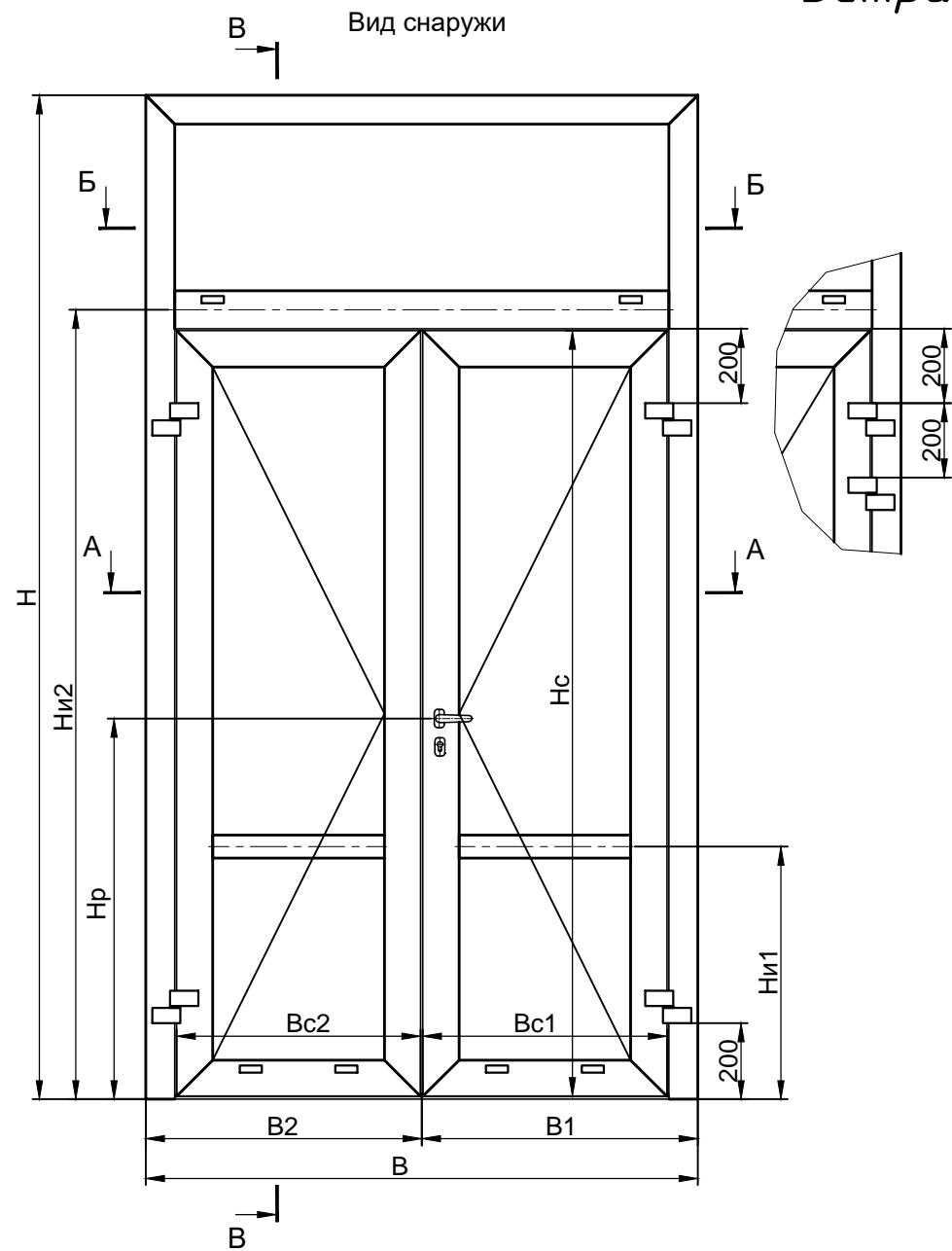
Обознач.	Усл. изо-браж.	Механич. обраб. профиля	Количество, шт. (компл.)				Размер, мм				№ листа	1	2	3	4	5	6	7	8	9	10	11	12			
			Вар.1	Вар.1а	Вар.2	Вар.2а	Вар.1	Вар.1а	Вар.2	Вар.2а		Заполнение														
1	2	3	4	5	6	7	8	9	10	11	12	Заполнение														
<b>Алюминиевые профили</b>																										
S60.003.XX			1				B				13-..					1		b1=B-122 h1=H-Ни2-95.5				b1=B-170 h1=H-Ни2-119.5				
			1				H									1		b2=B-276 h2=Ни2-Ни1-134		b2=B-276 h2=Ни2-Ни1-146		b2=B-324 h2=Ни2-Ни1-134		b2=B-324 h2=Ни2-Ни1-146		
			1				H									1		b2=B-276 h3=Ни1-110.5		b2=B-276 h3=Ни1-122.5		b2=B-324 h3=Ни1-110.5		b2=B-324 h3=Ни1-122.5		
S60.013.XX					1		B				13-..	<b>Аксессуары</b>														
					1		H																			
					1		H																			
			1				B-106		B-154																	
				1		1	B-260		B-308																	
S60.012.XX			1		1		B-260		B-308		13-..	GL.403.CD18				2										
S60.051.XX			2			Bc=B-116		Bc=B-164		13-..	GL.403.CD8				2											
			2			Hc=Ни2-39.5		Hc=Ни2-39.5			GL.402.CD22				8**											
S60.061.XX			1			B-96		B-144		13-..	GL.403.CD5				4											
			1			Ни2-21.5					GL.408.CD22				4*											
			1			Ни2-21.5					AC02.405.S				6	8										
S60.071.XX			1			B-126		B-174		13-..	PIN.000.001				8#		12#									
S60.064.XX			1			B-144		B-192		13-..	PIN.000.002				16#		12#									
S60.091.XX			1			B-164		B-212		13-..	GL.421.CD38.7				2	4	2	4								
см. п. 2			2			B-106		B-154		13-..	GL.421.CD14.4				2		2									
			2			H-Ни2-123.5		H-Ни2-147.5			GL.422.CD38.7				2	4	2	4								
			4			B-260		B-308			GL.422.CD14.4				2		2									
			2			Ни2-Ни1-162	Ни2-Ни1-174	Ни2-Ни1-186	Ни2-Ни1-174		PIN.000.001				6	8	6	8								
			2			Ни1-138.5	Ни1-150.5	Ни1-138.5	Ни1-150.5		PIN.000.002				6	8	6	8								
см. п. 3						2(3B+H)-1836	2(3B+H)-1884	2(3B+H)-2172	2(3B+H)-2220	05-01	SC.003.001				6	8	6	8								
см. п. 4						3B+4Ни2-389		3B+4Ни2-533			SC.003.002				6	8	6	8								
A20.023						B-132		B-180			SC.003.002				6	8	6	8								
A20.024						132					AC03.001.P				12											
A20.032											AC03.011.P или AC03.012.P				6											
										AC03.013.P или AC03.014.P				12												
										AC02.602.P				4												
										SC.001.004				(B+2Ни-117)/300+3		(B+2Ни-165)/300+3										
										AC03.042.P				2												
										SC.002.005				4												

## *Витраж с дверью одностворчатой с открыванием внутрь*

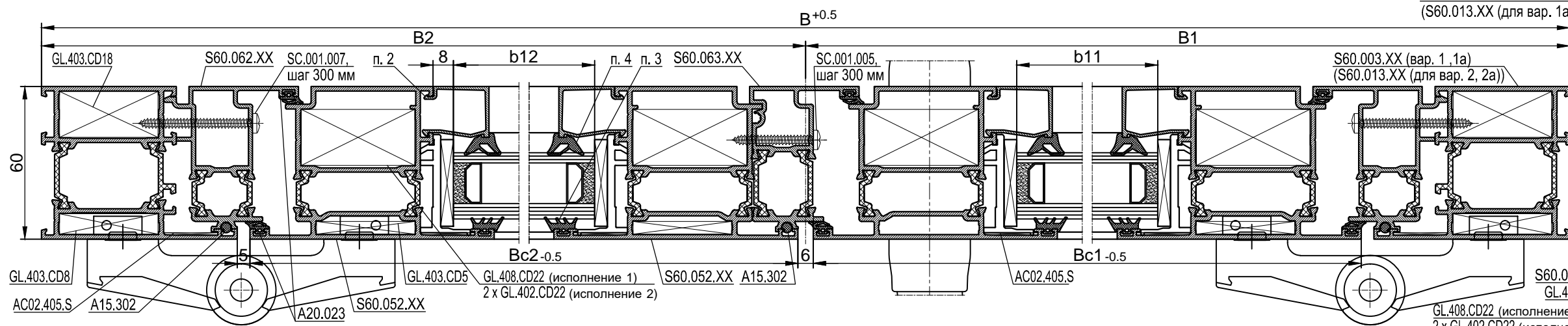
1. Выбор алюминиевого профиля - согласно статическим расчетам.
2. Выбор штапика - по эскизам и таблице на листах 10-01, 10-02 в зависимости от толщины заполнения.
3. Выбор наружного EPDM уплотнителя - по эскизам и таблице на листах 10-01, 10-02 в зависимости от толщины заполнения.
4. Выбор внутреннего EPDM уплотнителя - по эскизам и таблице на листах 10-01, 10-02 в зависимости от толщины заполнения.
5. Вар. 1, 1а; вар. 2, 2а - варианты конструкций.
6. # - для варианта 2 сборки углов изделий S60.
7. \* - для исполнения 1.
8. \*\* - для исполнения 2.
9. Элемент порога AC03.044.P крепить к профилю S60.071.XX самонарезающими винтами SC.002.008, затем к профилю S60.061.XX - самонарезающими винтами SC.002.002.

Витраж с дверью двухстворчатой с открыванием наружу

В-В (вар. 1, 1а)



А-А (вар. 1, 1а; вар. 2, 2а)  
(для вар. 2, 2а вместо изображенного профиля S60.003.XX применяется S60.013.XX)



Витраж с дверью двухстворчатой с открыванием наружу

Обознач.	Усл. изо-браж.	Механич. обраб. профиля	Количество, шт. (компл.)				Размер, мм				№ листа	1 2 3 4 5 6 7 8 9 10 11 12																																																																																																																																																																																																																																																																																																																																																																																																																																																																																																																																																																																																																																																																																																																																																																																																																				
			Вар.1	Вар.1а	Вар.2	Вар.2а	Вар.1	Вар.1а	Вар.2	Вар.2а		Заполнение																																																																																																																																																																																																																																																																																																																																																																																																																																																																																																																																																																																																																																																																																																																																																																																																																				
1	2	3	4	5	6	7	8	9	10	11	12	Заполнение																																																																																																																																																																																																																																																																																																																																																																																																																																																																																																																																																																																																																																																																																																																																																																																																																				
<b>Алюминиевые профили</b>																																																																																																																																																																																																																																																																																																																																																																																																																																																																																																																																																																																																																																																																																																																																																																																																																																
S60.003.XX			1				B				13-..	<table border="1"> <tr> <td colspan="6">b1=B-122 h1=H-Ни2-95.5</td> <td colspan="6">b1=B-170 h1=H-Ни2-119.5</td> </tr> <tr> <td colspan="3">b11=B1-245 h2=Ни2-Ни1-158</td> <td colspan="3">b11=B1-245 h2=Ни2-Ни1-170</td> <td colspan="3">b11=B1-269 h2=Ни2-Ни1-158</td> <td colspan="3">b11=B1-269 h2=Ни2-Ни1-170</td> </tr> <tr> <td colspan="3">b12=B2-245 h2=Ни2-Ни1-158</td> <td colspan="3">b12=B2-245 h2=Ни2-Ни1-170</td> <td colspan="3">b12=B2-269 h2=Ни2-Ни1-158</td> <td colspan="3">b12=B2-269 h2=Ни2-Ни1-170</td> </tr> <tr> <td colspan="3">b11=B1-245 h3=Ни1-110.5</td> <td colspan="3">b11=B1-245 h3=Ни1-122.5</td> <td colspan="3">b11=B1-269 h3=Ни1-110.5</td> <td colspan="3">b11=B1-269 h3=Ни1-122.5</td> </tr> <tr> <td colspan="3">b12=B2-245 h3=Ни1-110.5</td> <td colspan="3">b12=B2-245 h3=Ни1-122.5</td> <td colspan="3">b12=B2-269 h3=Ни1-110.5</td> <td colspan="3">b12=B2-269 h3=Ни1-122.5</td> </tr> </table>												b1=B-122 h1=H-Ни2-95.5						b1=B-170 h1=H-Ни2-119.5						b11=B1-245 h2=Ни2-Ни1-158			b11=B1-245 h2=Ни2-Ни1-170			b11=B1-269 h2=Ни2-Ни1-158			b11=B1-269 h2=Ни2-Ни1-170			b12=B2-245 h2=Ни2-Ни1-158			b12=B2-245 h2=Ни2-Ни1-170			b12=B2-269 h2=Ни2-Ни1-158			b12=B2-269 h2=Ни2-Ни1-170			b11=B1-245 h3=Ни1-110.5			b11=B1-245 h3=Ни1-122.5			b11=B1-269 h3=Ни1-110.5			b11=B1-269 h3=Ни1-122.5			b12=B2-245 h3=Ни1-110.5			b12=B2-245 h3=Ни1-122.5			b12=B2-269 h3=Ни1-110.5			b12=B2-269 h3=Ни1-122.5																																																																																																																																																																																																																																																																																																																																																																																																																																																																																																																																																																																																																																																																																																																																															
	b1=B-122 h1=H-Ни2-95.5						b1=B-170 h1=H-Ни2-119.5																																																																																																																																																																																																																																																																																																																																																																																																																																																																																																																																																																																																																																																																																																																																																																																																																									
	b11=B1-245 h2=Ни2-Ни1-158			b11=B1-245 h2=Ни2-Ни1-170			b11=B1-269 h2=Ни2-Ни1-158			b11=B1-269 h2=Ни2-Ни1-170																																																																																																																																																																																																																																																																																																																																																																																																																																																																																																																																																																																																																																																																																																																																																																																																																						
b12=B2-245 h2=Ни2-Ни1-158			b12=B2-245 h2=Ни2-Ни1-170			b12=B2-269 h2=Ни2-Ни1-158			b12=B2-269 h2=Ни2-Ни1-170																																																																																																																																																																																																																																																																																																																																																																																																																																																																																																																																																																																																																																																																																																																																																																																																																							
b11=B1-245 h3=Ни1-110.5			b11=B1-245 h3=Ни1-122.5			b11=B1-269 h3=Ни1-110.5			b11=B1-269 h3=Ни1-122.5																																																																																																																																																																																																																																																																																																																																																																																																																																																																																																																																																																																																																																																																																																																																																																																																																							
b12=B2-245 h3=Ни1-110.5			b12=B2-245 h3=Ни1-122.5			b12=B2-269 h3=Ни1-110.5			b12=B2-269 h3=Ни1-122.5																																																																																																																																																																																																																																																																																																																																																																																																																																																																																																																																																																																																																																																																																																																																																																																																																							
		1				H																																																																																																																																																																																																																																																																																																																																																																																																																																																																																																																																																																																																																																																																																																																																																																																																																										
		1				H																																																																																																																																																																																																																																																																																																																																																																																																																																																																																																																																																																																																																																																																																																																																																																																																																										
S60.013.XX					1		B				13-..	<table border="1"> <tr> <td colspan="12" style="text-align: center;"><b>Аксессуары</b></td> </tr> <tr> <td>GL.403.CD18</td> <td></td> <td></td> <td></td> <td></td> <td></td> <td></td> <td></td> <td></td> <td>2</td> <td></td> <td></td> <td></td> <td></td> <td></td> <td></td> <td></td> <td></td> <td></td> <td></td> <td></td> <td></td> <td></td> </tr> <tr> <td>GL.403.CD8</td> <td></td> <td></td> <td></td> <td></td> <td></td> <td></td> <td></td> <td></td> <td>2</td> <td></td> <td></td> <td></td> <td></td> <td></td> <td></td> <td></td> <td></td> <td></td> <td></td> <td></td> <td></td> <td></td> </tr> <tr> <td>GL.402.CD22</td> <td></td> <td></td> <td></td> <td></td> <td></td> <td></td> <td></td> <td></td> <td>16**</td> <td></td> <td></td> <td></td> <td></td> <td></td> <td></td> <td></td> <td></td> <td></td> <td></td> <td></td> <td></td> <td></td> </tr> <tr> <td>GL.403.CD5</td> <td></td> <td></td> <td></td> <td></td> <td></td> <td></td> <td></td> <td></td> <td>8</td> <td></td> <td></td> <td></td> <td></td> <td></td> <td></td> <td></td> <td></td> <td></td> <td></td> <td></td> <td></td> <td></td> </tr> <tr> <td>GL.408.CD22</td> <td></td> <td></td> <td></td> <td></td> <td></td> <td></td> <td></td> <td></td> <td>8*</td> <td></td> <td></td> <td></td> <td></td> <td></td> <td></td> <td></td> <td></td> <td></td> <td></td> <td></td> <td></td> <td></td> </tr> <tr> <td>AC02.405.S</td> <td></td> <td></td> <td></td> <td></td> <td></td> <td></td> <td></td> <td></td> <td>10</td> <td></td> <td>12</td> <td></td> <td></td> <td></td> <td></td> <td></td> <td></td> <td></td> <td></td> <td></td> <td></td> <td></td> </tr> <tr> <td>PIN.000.001</td> <td></td> <td></td> <td></td> <td></td> <td></td> <td></td> <td></td> <td></td> <td>16#</td> <td></td> <td>20#</td> <td></td> <td></td> <td></td> <td></td> <td></td> <td></td> <td></td> <td></td> <td></td> <td></td> <td></td> </tr> <tr> <td>PIN.000.002</td> <td></td> <td></td> <td></td> <td></td> <td></td> <td></td> <td></td> <td></td> <td>24#</td> <td></td> <td>20#</td> <td></td> <td></td> <td></td> <td></td> <td></td> <td></td> <td></td> <td></td> <td></td> <td></td> <td></td> </tr> <tr> <td rowspan="3">S60.052.XX</td> <td></td> <td></td> <td></td> <td></td> <td>2</td> <td></td> <td colspan="2">Bc1=B1-85</td> <td colspan="2">Bc1=B1-109</td> <td rowspan="3">13-..</td> <td colspan="12" rowspan="3"> <table border="1"> <tr> <td>GL.421.CD38.7</td> <td></td> <td></td> <td></td> <td></td> <td></td> <td></td> <td></td> <td></td> <td>2</td> <td>6</td> <td>2</td> <td>6</td> </tr> <tr> <td>GL.421.CD14.4</td> <td></td> <td></td> <td></td> <td></td> <td></td> <td></td> <td></td> <td></td> <td>4</td> <td></td> <td>4</td> <td></td> </tr> <tr> <td>GL.422.CD38.7</td> <td></td> <td></td> <td></td> <td></td> <td></td> <td></td> <td></td> <td></td> <td>2</td> <td>6</td> <td>2</td> <td>6</td> </tr> <tr> <td>GL.422.CD14.4</td> <td></td> <td></td> <td></td> <td></td> <td></td> <td></td> <td></td> <td></td> <td>4</td> <td></td> <td>4</td> <td></td> </tr> </table> </td> </tr> <tr> <td></td> <td></td> <td></td> <td></td> <td>2</td> <td></td> <td colspan="2">Bc2=B2-85</td> <td colspan="2">Bc2=B2-109</td> </tr> <tr> <td></td> <td></td> <td></td> <td></td> <td>4</td> <td></td> <td colspan="4">Hc=Ни2-63.5</td> </tr> <tr> <td rowspan="3">S60.062.XX</td> <td></td> <td></td> <td></td> <td></td> <td>1</td> <td></td> <td colspan="2">B-96</td> <td colspan="2">B-144</td> <td rowspan="3">13-..</td> <td colspan="12" rowspan="10"> <table border="1"> <tr> <td>PIN.000.001</td> <td></td> <td></td> <td></td> <td></td> <td></td> <td></td> <td></td> <td></td> <td>8</td> <td>12</td> <td>8</td> <td>12</td> </tr> <tr> <td>PIN.000.002</td> <td></td> <td></td> <td></td> <td></td> <td></td> <td></td> <td></td> <td></td> <td>8</td> <td>12</td> <td>8</td> <td>12</td> </tr> <tr> <td>SC.003.001</td> <td></td> <td></td> <td></td> <td></td> <td></td> <td></td> <td></td> <td></td> <td>8</td> <td>12</td> <td>8</td> <td>12</td> </tr> <tr> <td>SC.003.002</td> <td></td> <td></td> <td></td> <td></td> <td></td> <td></td> <td></td> <td></td> <td>8</td> <td>12</td> <td>8</td> <td>12</td> </tr> </table> </td> </tr> <tr> <td></td> <td></td> <td></td> <td></td> <td>1</td> <td></td> <td colspan="4">Ни2-21.5</td> </tr> <tr> <td></td> <td></td> <td></td> <td></td> <td>1</td> <td></td> <td colspan="4">Ни2-21.5</td> </tr> <tr> <td>S60.063.XX</td> <td></td> <td></td> <td></td> <td></td> <td>1</td> <td colspan="4">Ни2-111.5</td> <td>13-..</td> <td colspan="12"></td> </tr> <tr> <td>S60.071.XX</td> <td></td> <td></td> <td></td> <td></td> <td>1</td> <td colspan="2">B-174</td> <td colspan="2">B-222</td> <td>13-..</td> <td colspan="12"></td> </tr> <tr> <td rowspan="2">S60.064.XX</td> <td></td> <td></td> <td></td> <td></td> <td>1</td> <td colspan="2">B1-113</td> <td colspan="2">B1-137</td> <td rowspan="2">13-..</td> <td colspan="12" rowspan="2"> <table border="1"> <tr> <td>SC.002.002</td> <td></td> <td></td> <td></td> <td></td> <td></td> <td></td> <td></td> <td></td> <td>4</td> <td></td> <td></td> <td></td> </tr> <tr> <td>SC.002.008</td> <td></td> <td></td> <td></td> <td></td> <td></td> <td></td> <td></td> <td></td> <td>4</td> <td></td> <td></td> <td></td> </tr> </table> </td> </tr> <tr> <td></td> <td></td> <td></td> <td></td> <td>1</td> <td colspan="2">B2-89</td> <td colspan="2">B2-113</td> </tr> <tr> <td rowspan="5">см. п. 2</td> <td rowspan="5"></td> <td rowspan="5"></td> <td></td> <td></td> <td>2</td> <td colspan="2">B-106</td> <td colspan="2">B-154</td> <td rowspan="5">13-..</td> <td colspan="12" rowspan="10"> <table border="1"> <tr> <td>SC.001.010</td> <td></td> <td></td> <td></td> <td></td> <td></td> <td></td> <td></td> <td></td> <td>(B-178)/200+1</td> <td></td> <td>(B-212)/200+1</td> <td></td> </tr> <tr> <td>AC03.001.P</td> <td></td> <td></td> <td></td> <td></td> <td></td> <td></td> <td></td> <td>16</td> <td></td> <td></td> <td></td> <td></td> </tr> <tr> <td>AC03.011.P или AC03.012.P</td> <td></td> <td></td> <td></td> <td></td> <td></td> <td></td> <td></td> <td>8</td> <td></td> <td></td> <td></td> <td></td> </tr> <tr> <td>AC03.013.P или AC03.014.P</td> <td></td> <td></td> <td></td> <td></td> <td></td> <td></td> <td></td> <td>16</td> <td></td> <td></td> <td></td> <td></td> </tr> <tr> <td>AC02.602.P</td> <td></td> <td></td> <td></td> <td></td> <td></td> <td></td> <td></td> <td>6</td> <td></td> <td></td> <td></td> <td></td> </tr> </table> </td> </tr> <tr> <td></td> <td></td> <td>2</td> <td colspan="2">H-Ни2-123.5</td> <td colspan="2">H-Ни2-147.5</td> </tr> <tr> <td></td> <td></td> <td>4</td> <td colspan="2">B1-229</td> <td colspan="2">B1-253</td> </tr> <tr> <td></td> <td></td> <td>4</td> <td colspan="2">B2-229</td> <td colspan="2">B2-253</td> </tr> <tr> <td></td> <td></td> <td>4</td> <td>Ни2-Ни1-186</td> <td>Ни2-Ни1-198</td> <td>Ни2-Ни1-186</td> <td>Ни2-Ни1-198</td> </tr> <tr> <td></td> <td></td> <td>4</td> <td>Ни1-138.5</td> <td>Ни1-150.5</td> <td>Ни1-138.5</td> <td>Ни1-150.5</td> </tr> <tr> <td colspan="12" style="text-align: center;"><b>Уплотнители</b></td> <td colspan="12"></td> </tr> <tr> <td>см. п. 3</td> <td></td> <td></td> <td></td> <td></td> <td></td> <td></td> <td>2(3B+H+Ни2)-3149</td> <td>2(3B+H+Ни2)-3053</td> <td>2(3B+H+Ни2)-3485</td> <td>2(3B+H+Ни2)-3389</td> <td rowspan="5">05-01</td> <td colspan="12" rowspan="5"> <table border="1"> <tr> <td>SC.001.007</td> <td></td> <td></td> <td></td> <td></td> <td></td> <td></td> <td></td> <td></td> <td>(B+2Ни-139)/300+3</td> <td></td> <td>(B+2Ни-187)/300+3</td> <td></td> </tr> <tr> <td>SC.001.005</td> <td></td> <td></td> <td></td> <td></td> <td></td> <td></td> <td></td> <td></td> <td>(Ни-111.5)/300+1</td> <td></td> <td></td> <td></td> </tr> <tr> <td>AC03.042.P</td> <td></td> <td></td> <td></td> <td></td> <td></td> <td></td> <td></td> <td></td> <td>3</td> <td></td> <td></td> <td></td> </tr> <tr> <td>SC.002.005</td> <td></td> <td></td> <td></td> <td></td> <td></td> <td></td> <td></td> <td></td> <td>6</td> <td></td> <td></td> <td></td> </tr> <tr> <td>AC03.041.P (AC03.040.P)</td> <td></td> <td></td> <td></td> <td></td> <td></td> <td></td> <td></td> <td></td> <td>1 (компл.)</td> <td></td> <td></td> <td></td> </tr> </table> </td> </tr> <tr> <td>A20.023</td> <td></td> <td></td> <td></td> <td></td> <td></td> <td></td> <td colspan="2">3(B+2Ни2)-472</td> <td colspan="2">3(B+2Ни2)-616</td> </tr> <tr> <td>A20.024</td> <td></td> <td></td> <td></td> <td></td> <td></td> <td></td> <td colspan="2">B-181</td> <td colspan="2">B-229</td> </tr> <tr> <td>A15.302</td> <td></td> <td></td> <td></td> <td></td> <td></td> <td></td> <td colspan="2">B+3Ни2-219</td> <td colspan="2">B+3Ни2-339</td> </tr> <tr> <td>A20.032</td> <td></td> <td></td> <td></td> <td></td> <td></td> <td></td> <td colspan="4">132</td> <td></td> <td colspan="2">2</td> <td></td> <td></td> </tr> </table>												<b>Аксессуары</b>												GL.403.CD18									2														GL.403.CD8									2														GL.402.CD22									16**														GL.403.CD5									8														GL.408.CD22									8*														AC02.405.S									10		12												PIN.000.001									16#		20#												PIN.000.002									24#		20#												S60.052.XX					2		Bc1=B1-85		Bc1=B1-109		13-..	<table border="1"> <tr> <td>GL.421.CD38.7</td> <td></td> <td></td> <td></td> <td></td> <td></td> <td></td> <td></td> <td></td> <td>2</td> <td>6</td> <td>2</td> <td>6</td> </tr> <tr> <td>GL.421.CD14.4</td> <td></td> <td></td> <td></td> <td></td> <td></td> <td></td> <td></td> <td></td> <td>4</td> <td></td> <td>4</td> <td></td> </tr> <tr> <td>GL.422.CD38.7</td> <td></td> <td></td> <td></td> <td></td> <td></td> <td></td> <td></td> <td></td> <td>2</td> <td>6</td> <td>2</td> <td>6</td> </tr> <tr> <td>GL.422.CD14.4</td> <td></td> <td></td> <td></td> <td></td> <td></td> <td></td> <td></td> <td></td> <td>4</td> <td></td> <td>4</td> <td></td> </tr> </table>												GL.421.CD38.7									2	6	2	6	GL.421.CD14.4									4		4		GL.422.CD38.7									2	6	2	6	GL.422.CD14.4									4		4						2		Bc2=B2-85		Bc2=B2-109						4		Hc=Ни2-63.5				S60.062.XX					1		B-96		B-144		13-..	<table border="1"> <tr> <td>PIN.000.001</td> <td></td> <td></td> <td></td> <td></td> <td></td> <td></td> <td></td> <td></td> <td>8</td> <td>12</td> <td>8</td> <td>12</td> </tr> <tr> <td>PIN.000.002</td> <td></td> <td></td> <td></td> <td></td> <td></td> <td></td> <td></td> <td></td> <td>8</td> <td>12</td> <td>8</td> <td>12</td> </tr> <tr> <td>SC.003.001</td> <td></td> <td></td> <td></td> <td></td> <td></td> <td></td> <td></td> <td></td> <td>8</td> <td>12</td> <td>8</td> <td>12</td> </tr> <tr> <td>SC.003.002</td> <td></td> <td></td> <td></td> <td></td> <td></td> <td></td> <td></td> <td></td> <td>8</td> <td>12</td> <td>8</td> <td>12</td> </tr> </table>												PIN.000.001									8	12	8	12	PIN.000.002									8	12	8	12	SC.003.001									8	12	8	12	SC.003.002									8	12	8	12					1		Ни2-21.5								1		Ни2-21.5				S60.063.XX					1	Ни2-111.5				13-..													S60.071.XX					1	B-174		B-222		13-..													S60.064.XX					1	B1-113		B1-137		13-..	<table border="1"> <tr> <td>SC.002.002</td> <td></td> <td></td> <td></td> <td></td> <td></td> <td></td> <td></td> <td></td> <td>4</td> <td></td> <td></td> <td></td> </tr> <tr> <td>SC.002.008</td> <td></td> <td></td> <td></td> <td></td> <td></td> <td></td> <td></td> <td></td> <td>4</td> <td></td> <td></td> <td></td> </tr> </table>												SC.002.002									4				SC.002.008									4								1	B2-89		B2-113		см. п. 2					2	B-106		B-154		13-..	<table border="1"> <tr> <td>SC.001.010</td> <td></td> <td></td> <td></td> <td></td> <td></td> <td></td> <td></td> <td></td> <td>(B-178)/200+1</td> <td></td> <td>(B-212)/200+1</td> <td></td> </tr> <tr> <td>AC03.001.P</td> <td></td> <td></td> <td></td> <td></td> <td></td> <td></td> <td></td> <td>16</td> <td></td> <td></td> <td></td> <td></td> </tr> <tr> <td>AC03.011.P или AC03.012.P</td> <td></td> <td></td> <td></td> <td></td> <td></td> <td></td> <td></td> <td>8</td> <td></td> <td></td> <td></td> <td></td> </tr> <tr> <td>AC03.013.P или AC03.014.P</td> <td></td> <td></td> <td></td> <td></td> <td></td> <td></td> <td></td> <td>16</td> <td></td> <td></td> <td></td> <td></td> </tr> <tr> <td>AC02.602.P</td> <td></td> <td></td> <td></td> <td></td> <td></td> <td></td> <td></td> <td>6</td> <td></td> <td></td> <td></td> <td></td> </tr> </table>												SC.001.010									(B-178)/200+1		(B-212)/200+1		AC03.001.P								16					AC03.011.P или AC03.012.P								8					AC03.013.P или AC03.014.P								16					AC02.602.P								6							2	H-Ни2-123.5		H-Ни2-147.5				4	B1-229		B1-253				4	B2-229		B2-253				4	Ни2-Ни1-186	Ни2-Ни1-198	Ни2-Ни1-186	Ни2-Ни1-198			4	Ни1-138.5	Ни1-150.5	Ни1-138.5	Ни1-150.5	<b>Уплотнители</b>																								см. п. 3							2(3B+H+Ни2)-3149	2(3B+H+Ни2)-3053	2(3B+H+Ни2)-3485	2(3B+H+Ни2)-3389	05-01	<table border="1"> <tr> <td>SC.001.007</td> <td></td> <td></td> <td></td> <td></td> <td></td> <td></td> <td></td> <td></td> <td>(B+2Ни-139)/300+3</td> <td></td> <td>(B+2Ни-187)/300+3</td> <td></td> </tr> <tr> <td>SC.001.005</td> <td></td> <td></td> <td></td> <td></td> <td></td> <td></td> <td></td> <td></td> <td>(Ни-111.5)/300+1</td> <td></td> <td></td> <td></td> </tr> <tr> <td>AC03.042.P</td> <td></td> <td></td> <td></td> <td></td> <td></td> <td></td> <td></td> <td></td> <td>3</td> <td></td> <td></td> <td></td> </tr> <tr> <td>SC.002.005</td> <td></td> <td></td> <td></td> <td></td> <td></td> <td></td> <td></td> <td></td> <td>6</td> <td></td> <td></td> <td></td> </tr> <tr> <td>AC03.041.P (AC03.040.P)</td> <td></td> <td></td> <td></td> <td></td> <td></td> <td></td> <td></td> <td></td> <td>1 (компл.)</td> <td></td> <td></td> <td></td> </tr> </table>												SC.001.007									(B+2Ни-139)/300+3		(B+2Ни-187)/300+3		SC.001.005									(Ни-111.5)/300+1				AC03.042.P									3				SC.002.005									6				AC03.041.P (AC03.040.P)									1 (компл.)				A20.023							3(B+2Ни2)-472		3(B+2Ни2)-616		A20.024							B-181		B-229		A15.302							B+3Ни2-219		B+3Ни2-339		A20.032							132					2			
	<b>Аксессуары</b>																																																																																																																																																																																																																																																																																																																																																																																																																																																																																																																																																																																																																																																																																																																																																																																																																															
	GL.403.CD18									2																																																																																																																																																																																																																																																																																																																																																																																																																																																																																																																																																																																																																																																																																																																																																																																																																						
	GL.403.CD8									2																																																																																																																																																																																																																																																																																																																																																																																																																																																																																																																																																																																																																																																																																																																																																																																																																						
	GL.402.CD22									16**																																																																																																																																																																																																																																																																																																																																																																																																																																																																																																																																																																																																																																																																																																																																																																																																																						
GL.403.CD5									8																																																																																																																																																																																																																																																																																																																																																																																																																																																																																																																																																																																																																																																																																																																																																																																																																							
GL.408.CD22									8*																																																																																																																																																																																																																																																																																																																																																																																																																																																																																																																																																																																																																																																																																																																																																																																																																							
AC02.405.S									10		12																																																																																																																																																																																																																																																																																																																																																																																																																																																																																																																																																																																																																																																																																																																																																																																																																					
PIN.000.001									16#		20#																																																																																																																																																																																																																																																																																																																																																																																																																																																																																																																																																																																																																																																																																																																																																																																																																					
PIN.000.002									24#		20#																																																																																																																																																																																																																																																																																																																																																																																																																																																																																																																																																																																																																																																																																																																																																																																																																					
S60.052.XX					2		Bc1=B1-85		Bc1=B1-109		13-..	<table border="1"> <tr> <td>GL.421.CD38.7</td> <td></td> <td></td> <td></td> <td></td> <td></td> <td></td> <td></td> <td></td> <td>2</td> <td>6</td> <td>2</td> <td>6</td> </tr> <tr> <td>GL.421.CD14.4</td> <td></td> <td></td> <td></td> <td></td> <td></td> <td></td> <td></td> <td></td> <td>4</td> <td></td> <td>4</td> <td></td> </tr> <tr> <td>GL.422.CD38.7</td> <td></td> <td></td> <td></td> <td></td> <td></td> <td></td> <td></td> <td></td> <td>2</td> <td>6</td> <td>2</td> <td>6</td> </tr> <tr> <td>GL.422.CD14.4</td> <td></td> <td></td> <td></td> <td></td> <td></td> <td></td> <td></td> <td></td> <td>4</td> <td></td> <td>4</td> <td></td> </tr> </table>												GL.421.CD38.7									2	6	2	6	GL.421.CD14.4									4		4		GL.422.CD38.7									2	6	2	6	GL.422.CD14.4									4		4																																																																																																																																																																																																																																																																																																																																																																																																																																																																																																																																																																																																																																																																																																																																																						
	GL.421.CD38.7									2														6	2	6																																																																																																																																																																																																																																																																																																																																																																																																																																																																																																																																																																																																																																																																																																																																																																																																						
	GL.421.CD14.4									4															4																																																																																																																																																																																																																																																																																																																																																																																																																																																																																																																																																																																																																																																																																																																																																																																																							
GL.422.CD38.7									2	6	2	6																																																																																																																																																																																																																																																																																																																																																																																																																																																																																																																																																																																																																																																																																																																																																																																																																				
GL.422.CD14.4									4		4																																																																																																																																																																																																																																																																																																																																																																																																																																																																																																																																																																																																																																																																																																																																																																																																																					
				2		Bc2=B2-85		Bc2=B2-109																																																																																																																																																																																																																																																																																																																																																																																																																																																																																																																																																																																																																																																																																																																																																																																																																								
				4		Hc=Ни2-63.5																																																																																																																																																																																																																																																																																																																																																																																																																																																																																																																																																																																																																																																																																																																																																																																																																										
S60.062.XX					1		B-96		B-144		13-..	<table border="1"> <tr> <td>PIN.000.001</td> <td></td> <td></td> <td></td> <td></td> <td></td> <td></td> <td></td> <td></td> <td>8</td> <td>12</td> <td>8</td> <td>12</td> </tr> <tr> <td>PIN.000.002</td> <td></td> <td></td> <td></td> <td></td> <td></td> <td></td> <td></td> <td></td> <td>8</td> <td>12</td> <td>8</td> <td>12</td> </tr> <tr> <td>SC.003.001</td> <td></td> <td></td> <td></td> <td></td> <td></td> <td></td> <td></td> <td></td> <td>8</td> <td>12</td> <td>8</td> <td>12</td> </tr> <tr> <td>SC.003.002</td> <td></td> <td></td> <td></td> <td></td> <td></td> <td></td> <td></td> <td></td> <td>8</td> <td>12</td> <td>8</td> <td>12</td> </tr> </table>												PIN.000.001									8	12	8	12	PIN.000.002									8	12	8	12	SC.003.001									8	12	8	12	SC.003.002									8	12	8	12																																																																																																																																																																																																																																																																																																																																																																																																																																																																																																																																																																																																																																																																																																																																																					
	PIN.000.001									8														12	8	12																																																																																																																																																																																																																																																																																																																																																																																																																																																																																																																																																																																																																																																																																																																																																																																																						
	PIN.000.002									8														12	8	12																																																																																																																																																																																																																																																																																																																																																																																																																																																																																																																																																																																																																																																																																																																																																																																																						
SC.003.001									8	12	8													12																																																																																																																																																																																																																																																																																																																																																																																																																																																																																																																																																																																																																																																																																																																																																																																																								
SC.003.002									8	12	8													12																																																																																																																																																																																																																																																																																																																																																																																																																																																																																																																																																																																																																																																																																																																																																																																																								
				1		Ни2-21.5																																																																																																																																																																																																																																																																																																																																																																																																																																																																																																																																																																																																																																																																																																																																																																																																																										
				1		Ни2-21.5																																																																																																																																																																																																																																																																																																																																																																																																																																																																																																																																																																																																																																																																																																																																																																																																																										
S60.063.XX					1	Ни2-111.5				13-..																																																																																																																																																																																																																																																																																																																																																																																																																																																																																																																																																																																																																																																																																																																																																																																																																						
S60.071.XX					1	B-174		B-222		13-..																																																																																																																																																																																																																																																																																																																																																																																																																																																																																																																																																																																																																																																																																																																																																																																																																						
S60.064.XX					1	B1-113		B1-137		13-..	<table border="1"> <tr> <td>SC.002.002</td> <td></td> <td></td> <td></td> <td></td> <td></td> <td></td> <td></td> <td></td> <td>4</td> <td></td> <td></td> <td></td> </tr> <tr> <td>SC.002.008</td> <td></td> <td></td> <td></td> <td></td> <td></td> <td></td> <td></td> <td></td> <td>4</td> <td></td> <td></td> <td></td> </tr> </table>													SC.002.002									4				SC.002.008									4																																																																																																																																																																																																																																																																																																																																																																																																																																																																																																																																																																																																																																																																																																																																																																																		
	SC.002.002																						4																																																																																																																																																																																																																																																																																																																																																																																																																																																																																																																																																																																																																																																																																																																																																																																																									
SC.002.008									4																																																																																																																																																																																																																																																																																																																																																																																																																																																																																																																																																																																																																																																																																																																																																																																																																							
				1	B2-89		B2-113																																																																																																																																																																																																																																																																																																																																																																																																																																																																																																																																																																																																																																																																																																																																																																																																																									
см. п. 2					2	B-106		B-154		13-..	<table border="1"> <tr> <td>SC.001.010</td> <td></td> <td></td> <td></td> <td></td> <td></td> <td></td> <td></td> <td></td> <td>(B-178)/200+1</td> <td></td> <td>(B-212)/200+1</td> <td></td> </tr> <tr> <td>AC03.001.P</td> <td></td> <td></td> <td></td> <td></td> <td></td> <td></td> <td></td> <td>16</td> <td></td> <td></td> <td></td> <td></td> </tr> <tr> <td>AC03.011.P или AC03.012.P</td> <td></td> <td></td> <td></td> <td></td> <td></td> <td></td> <td></td> <td>8</td> <td></td> <td></td> <td></td> <td></td> </tr> <tr> <td>AC03.013.P или AC03.014.P</td> <td></td> <td></td> <td></td> <td></td> <td></td> <td></td> <td></td> <td>16</td> <td></td> <td></td> <td></td> <td></td> </tr> <tr> <td>AC02.602.P</td> <td></td> <td></td> <td></td> <td></td> <td></td> <td></td> <td></td> <td>6</td> <td></td> <td></td> <td></td> <td></td> </tr> </table>												SC.001.010									(B-178)/200+1		(B-212)/200+1		AC03.001.P								16					AC03.011.P или AC03.012.P								8					AC03.013.P или AC03.014.P								16					AC02.602.P								6																																																																																																																																																																																																																																																																																																																																																																																																																																																																																																																																																																																																																																																																																																																																													
			SC.001.010																						(B-178)/200+1		(B-212)/200+1																																																																																																																																																																																																																																																																																																																																																																																																																																																																																																																																																																																																																																																																																																																																																																																																					
			AC03.001.P																					16																																																																																																																																																																																																																																																																																																																																																																																																																																																																																																																																																																																																																																																																																																																																																																																																								
			AC03.011.P или AC03.012.P																					8																																																																																																																																																																																																																																																																																																																																																																																																																																																																																																																																																																																																																																																																																																																																																																																																								
			AC03.013.P или AC03.014.P																					16																																																																																																																																																																																																																																																																																																																																																																																																																																																																																																																																																																																																																																																																																																																																																																																																								
AC02.602.P								6																																																																																																																																																																																																																																																																																																																																																																																																																																																																																																																																																																																																																																																																																																																																																																																																																								
		2	H-Ни2-123.5		H-Ни2-147.5																																																																																																																																																																																																																																																																																																																																																																																																																																																																																																																																																																																																																																																																																																																																																																																																																											
		4	B1-229		B1-253																																																																																																																																																																																																																																																																																																																																																																																																																																																																																																																																																																																																																																																																																																																																																																																																																											
		4	B2-229		B2-253																																																																																																																																																																																																																																																																																																																																																																																																																																																																																																																																																																																																																																																																																																																																																																																																																											
		4	Ни2-Ни1-186	Ни2-Ни1-198	Ни2-Ни1-186	Ни2-Ни1-198																																																																																																																																																																																																																																																																																																																																																																																																																																																																																																																																																																																																																																																																																																																																																																																																																										
		4	Ни1-138.5	Ни1-150.5	Ни1-138.5	Ни1-150.5																																																																																																																																																																																																																																																																																																																																																																																																																																																																																																																																																																																																																																																																																																																																																																																																																										
<b>Уплотнители</b>																																																																																																																																																																																																																																																																																																																																																																																																																																																																																																																																																																																																																																																																																																																																																																																																																																
см. п. 3							2(3B+H+Ни2)-3149	2(3B+H+Ни2)-3053	2(3B+H+Ни2)-3485	2(3B+H+Ни2)-3389	05-01	<table border="1"> <tr> <td>SC.001.007</td> <td></td> <td></td> <td></td> <td></td> <td></td> <td></td> <td></td> <td></td> <td>(B+2Ни-139)/300+3</td> <td></td> <td>(B+2Ни-187)/300+3</td> <td></td> </tr> <tr> <td>SC.001.005</td> <td></td> <td></td> <td></td> <td></td> <td></td> <td></td> <td></td> <td></td> <td>(Ни-111.5)/300+1</td> <td></td> <td></td> <td></td> </tr> <tr> <td>AC03.042.P</td> <td></td> <td></td> <td></td> <td></td> <td></td> <td></td> <td></td> <td></td> <td>3</td> <td></td> <td></td> <td></td> </tr> <tr> <td>SC.002.005</td> <td></td> <td></td> <td></td> <td></td> <td></td> <td></td> <td></td> <td></td> <td>6</td> <td></td> <td></td> <td></td> </tr> <tr> <td>AC03.041.P (AC03.040.P)</td> <td></td> <td></td> <td></td> <td></td> <td></td> <td></td> <td></td> <td></td> <td>1 (компл.)</td> <td></td> <td></td> <td></td> </tr> </table>												SC.001.007									(B+2Ни-139)/300+3		(B+2Ни-187)/300+3		SC.001.005									(Ни-111.5)/300+1				AC03.042.P									3				SC.002.005									6				AC03.041.P (AC03.040.P)									1 (компл.)																																																																																																																																																																																																																																																																																																																																																																																																																																																																																																																																																																																																																																																																																																																																											
SC.001.007									(B+2Ни-139)/300+3															(B+2Ни-187)/300+3																																																																																																																																																																																																																																																																																																																																																																																																																																																																																																																																																																																																																																																																																																																																																																																																								
SC.001.005									(Ни-111.5)/300+1																																																																																																																																																																																																																																																																																																																																																																																																																																																																																																																																																																																																																																																																																																																																																																																																																							
AC03.042.P									3																																																																																																																																																																																																																																																																																																																																																																																																																																																																																																																																																																																																																																																																																																																																																																																																																							
SC.002.005									6																																																																																																																																																																																																																																																																																																																																																																																																																																																																																																																																																																																																																																																																																																																																																																																																																							
AC03.041.P (AC03.040.P)									1 (компл.)																																																																																																																																																																																																																																																																																																																																																																																																																																																																																																																																																																																																																																																																																																																																																																																																																							
A20.023							3(B+2Ни2)-472		3(B+2Ни2)-616																																																																																																																																																																																																																																																																																																																																																																																																																																																																																																																																																																																																																																																																																																																																																																																																																							
A20.024							B-181		B-229																																																																																																																																																																																																																																																																																																																																																																																																																																																																																																																																																																																																																																																																																																																																																																																																																							
A15.302							B+3Ни2-219		B+3Ни2-339																																																																																																																																																																																																																																																																																																																																																																																																																																																																																																																																																																																																																																																																																																																																																																																																																							
A20.032							132					2																																																																																																																																																																																																																																																																																																																																																																																																																																																																																																																																																																																																																																																																																																																																																																																																																				



## *Витраж с дверью двухстворчатой с открыванием наружу*

1. Выбор алюминиевого профиля - согласно статическим расчетам.
2. Выбор штапика - по эскизам и таблице на листах 10-01, 10-02 в зависимости от толщины заполнения.
3. Выбор наружного EPDM уплотнителя - по эскизам и таблице на листах 10-01, 10-02 в зависимости от толщины заполнения.
4. Выбор внутреннего EPDM уплотнителя - по эскизам и таблице на листах 10-01, 10-02 в зависимости от толщины заполнения.
5. Вар. 1, 1а; вар. 2, 2а - варианты конструкций.
6. # - для варианта 2 сборки углов изделий S60.
7. \* - для исполнения 1.
8. \*\* - для исполнения 2.
9. Для симметричной двери  $B1 = B2 = B / 2$ .
10. Элемент порога AC03.039.P крепить к профилю S60.071.XX самонарезающими винтами SC.002.008, затем к профилю S60.062.XX - самонарезающими винтами SC.002.002.
11. AC03.041.P - для изображенной на листе двухстворчатой двери с правым открыванием наружу (по DIN) активной створки, AC03.040.P - для двери с левым открыванием наружу активной створки.



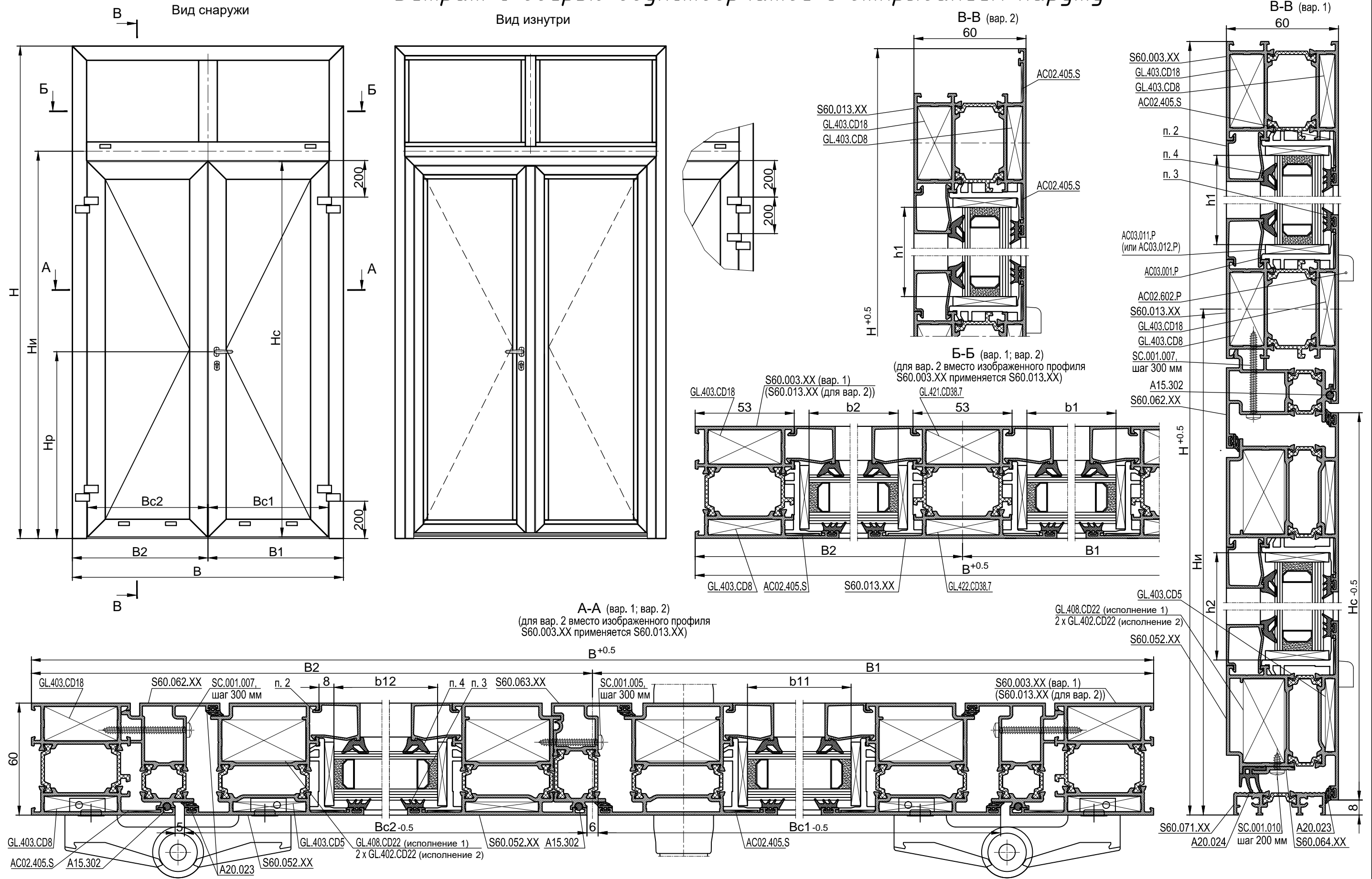
Витраж с дверью двухстворчатой с открыванием внутрь

Обознач.	Усл. изо-браж.	Механич. обраб. профиля	Количество, шт. (компл.)				Размер, мм				№ листа	1 2 3 4 5 6 7 8 9 10 11 12											
			Вар.1	Вар.1а	Вар.2	Вар.2а	Вар.1	Вар.1а	Вар.2	Вар.2а		Заполнение											
1	2	3	4	5	6	7	8	9	10	11	12	Заполнение											
<b>Алюминиевые профили</b>																							
S60.003.XX			1				B				13-..	1 b1=B-122 h1=H-Ни2-95.5 b1=B-170 h1=H-Ни2-119.5 b11=B1-221 h2=Ни2-Ни1-134 b11=B1-221 h2=Ни2-Ни1-146 b11=B1-245 h2=Ни2-Ни1-134 b11=B1-245 h2=Ни2-Ни1-146 b12=B2-221 h2=Ни2-Ни1-134 b12=B2-221 h2=Ни2-Ни1-146 b12=B2-245 h2=Ни2-Ни1-134 b12=B2-245 h2=Ни2-Ни1-146 b11=B1-221 h3=Ни1-110.5 b11=B1-221 h3=Ни1-122.5 b11=B1-245 h3=Ни1-110.5 b11=B1-245 h3=Ни1-122.5 b12=B2-221 h3=Ни1-110.5 b12=B2-221 h3=Ни1-122.5 b12=B2-245 h3=Ни1-110.5 b12=B2-245 h3=Ни1-122.5											
			1				H																
			1				H																
S60.013.XX					1		B				13-..	<b>Аксессуары</b> GL.403.CD18 2 GL.403.CD8 2 GL.402.CD22 16** GL.403.CD5 8 GL.408.CD22 8* AC02.405.S 10 12 PIN.000.001 16# 20# PIN.000.002 24# 20# GL.421.CD38.7 2 6 2 6 GL.421.CD14.4 4 4 GL.422.CD38.7 2 6 2 6 GL.422.CD14.4 4 4 PIN.000.001 8 12 8 12 PIN.000.002 8 12 8 12 SC.003.001 8 12 8 12 SC.003.002 8 12 8 12 AC03.044.P 1 (компл.) SC.002.002 4 SC.002.008 4 SC.001.010 (B-178)/200+1 (B-212)/200+1 SC.002.005 (B-218)/300+2 (B-222)/300+2 AC03.001.P 16 AC03.011.P или AC03.012.P 8 AC03.013.P или AC03.014.P 16 AC02.602.P 6 SC.001.004 (B+2Ни-139)/300+3 (B+2Ни-187)/300+3 SC.001.005 (Ни-87.5)/300+1 AC03.042.P 3 SC.002.005 6 AC03.041.P (AC03.040.P) п. 11 1 (компл.) SC.002.001 2											
					1		H																
			1				H																
				1		1	B-106		B-154														
S60.012.XX			1		1		B1-205		B1-229		13-..												
			1		1		B2-205		B2-229														
S60.051.XX			2			Bc1=B1-61		Bc1=B1-85		13-..													
			2			Bc2=B2-61		Bc2=B2-85															
			4			Hc=Ни2-39.5																	
S60.061.XX			1			B-96		B-144		13-..													
			1			Ни2-21.5																	
			1			Ни2-21.5																	
S60.063.XX			1			Ни2-87.5				13-..													
S60.071.XX			1			B-126		B-174		13-..													
S60.064.XX			1			B1-89		B1-113		13-..													
			1			B2-65		B2-89															
S60.091.XX			1			B1-109		B1-133		13-..													
			1			B2-109		B2-133															
см. п. 2			2			B-106		B-154		13-..													
			2			H-Ни2-123.5		H-Ни2-147.5															
			4			B1-205		B1-229															
			4			B2-205		B2-229															
			4			Ни2-Ни1-162	Ни2-Ни1-174	Ни2-Ни1-162	Ни2-Ни1-174														
			4			Ни1-138.5	Ни1-150.5	Ни1-138.5	Ни1-150.5														
<b>Уплотнители</b>																							
см. п. 3						2(3B+H+Ни2)-2861	2(3B+H+Ни2)-2765	2(3B+H+Ни2)-3197	2(3B+H+Ни2)-3101	05-01													
см. п. 4						3(B+2Ни2)-362		3(B+2Ни2)-530															
A20.023						B-116		B-164															
A15.302						Ни2-39																	
A20.032						132																	

## *Витраж с дверью двухстворчатой с открыванием внутрь*

1. Выбор алюминиевого профиля - согласно статическим расчетам.
2. Выбор штапика - по эскизам и таблице на листах 10-01, 10-02 в зависимости от толщины заполнения.
3. Выбор наружного EPDM уплотнителя - по эскизам и таблице на листах 10-01, 10-02 в зависимости от толщины заполнения.
4. Выбор внутреннего EPDM уплотнителя - по эскизам и таблице на листах 10-01, 10-02 в зависимости от толщины заполнения.
5. Вар. 1, 1а; вар. 2, 2а - варианты конструкций.
6. # - для варианта 2 сборки углов изделий S60.
7. \* - для исполнения 1.
8. \*\* - для исполнения 2.
9. Для симметричной двери  $B1 = B2 = B / 2$ .
10. Элемент порога AC03.044.P крепить к профилю S60.071.XX самонарезающими винтами SC.002.008, затем к профилю S60.061.XX - самонарезающими винтами SC.002.002.
11. AC03.041.P - для изображенной на листе двухстворчатой двери с правым открыванием внутрь (по DIN) активной створки, AC03.040.P - для двери с левым открыванием внутрь активной створки.

Витраж с дверью двухстворчатой с открыванием наружу



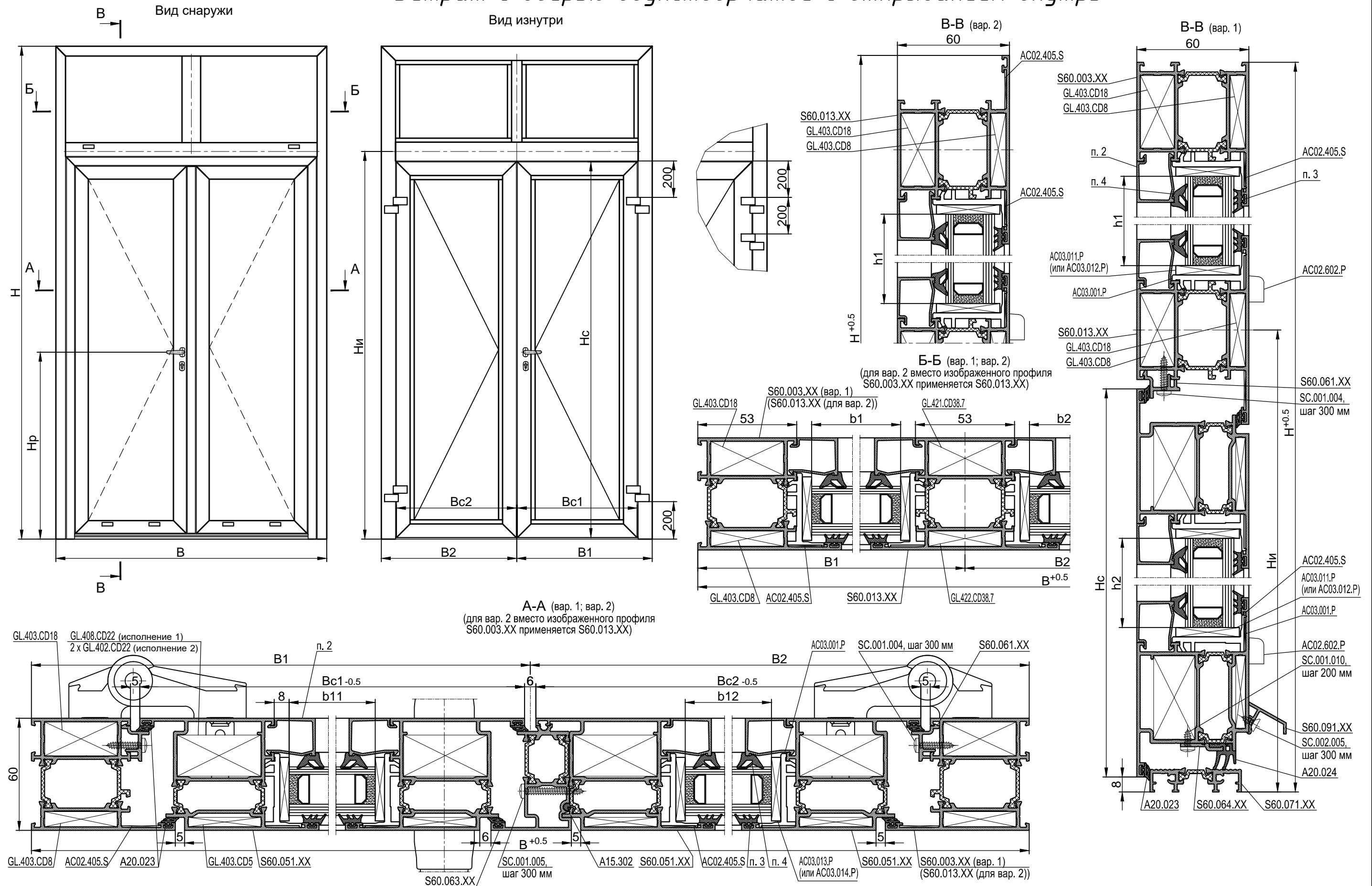
Витраж с дверью двухстворчатой с открыванием наружу

Обознач.	Усл. изо-браж.	Механич. обраб. профиля	Количество, шт. (компл.)		Размер, мм		№ листа	1	2	3	4	5	6	7	8	
			Вар.1	Вар.2	Вар.1	Вар.2		Заполнение								
1	2	3	4	5	6	7	8									
<b>Алюминиевые профили</b>																
S60.003.XX			1		В		13-..					1	b2=B2-95.5 h1=H-Ни-95.5	b2=B2-119.5 h1=H-Ни-119.5		
			1		Н								1	b1=B1-95.5 h1=H-Ни-95.5	b1=B1-119.5 h1=H-Ни-119.5	
			1		Н									1	b12=B2-245 h2=Ни-223.5	b12=B2-269 h2=Ни-223.5
					Н								1	b11=B1-245 h2=Ни-223.5	b11=B1-269 h2=Ни-223.5	
S60.013.XX				1		В	13-..	<b>Аксессуары</b>								
				1		Н		GL.403.CD18				2				
				1		Н		GL.403.CD8				2				
								GL.402.CD22				16**				
S60.052.XX			1		В-106	В-154	13-..	GL.403.CD5				8				
			1		Н-Ни-79.5	Н-Ни-103.5		GL.408.CD22				8*				
		2			Вс1=B1-85	Вс1=B1-109		AC02.405.S				10	12			
S60.062.XX					Вс2=B2-85	Вс2=B2-109	13-..	PIN.000.001				16#	20#			
		4			Hc=Ни-63.5			PIN.000.002				24#	20#			
		1			В-96	В-144		GL.421.CD38.7				4				
S60.063.XX			1		Ни-21.5		13-..	GL.422.CD38.7				4				
			1		Ни-21.5			PIN.000.001				8				
S60.071.XX			1		В-174	В-222	13-..	PIN.000.002				8				
S60.064.XX			1		В1-113	В1-137	13-..	SC.003.001				8				
			1		В2-89	В2-113		SC.003.002				8				
см. п. 2			2		В1-229	В1-253	13-..	AC03.039.P				2				
			2		В2-229	В2-253		SC.002.002				4				
			4		Ни-251.5			SC.002.008				4				
			2		В1-79.5	В1-103.5		SC.001.010				(B-178)/200+1	(B-212)/200+1			
			2		В2-79.5	В2-103.5		AC03.001.P				16				
			4		Н-Ни-123.5	Н-Ни-147.5		AC03.011.P или AC03.012.P				8				
<b>Уплотнители</b>																
см. п. 3					4(B+H)-2382	4(B+H)-2670	05-01	AC03.013.P или AC03.014.P				16				
см. п. 4								AC02.602.P				6				
A20.023					3В+5H-650	3В+5H-794		SC.001.007				(B+2Ни-139)/300+3	(B+2Ни-187)/300+3			
A20.024					В-181	В-229		SC.001.005				(Ни-111.5)/300+1				
A15.302					В+3Ни-219	В+3Ни-339		AC03.042.P				3				
A20.032					132			SC.002.005				6				
								AC03.041.P (AC03.040.P)				1 (компл.)				
								SC.002.001				2				

## *Витраж с дверью двухстворчатой с открыванием наружу*

1. Выбор алюминиевого профиля - согласно статическим расчетам.
2. Выбор штапика - по эскизам и таблице на листах 10-01, 10-02 в зависимости от толщины заполнения.
3. Выбор наружного EPDM уплотнителя - по эскизам и таблице на листах 10-01, 10-02 в зависимости от толщины заполнения.
4. Выбор внутреннего EPDM уплотнителя - по эскизам и таблице на листах 10-01, 10-02 в зависимости от толщины заполнения.
5. Вар. 1; вар. 2 - варианты конструкций.
6. # - для варианта 2 сборки углов изделий S60.
7. \* - для исполнения 1.
8. \*\* - для исполнения 2.
9. Для симметричной двери  $B1 = B2 = B / 2$ .
10. Элемент порога AC03.039.P крепить к профилю S60.071.XX самонарезающими винтами SC.002.008, затем к профилю S60.062.XX - самонарезающими винтами SC.002.002.
11. AC03.041.P - для изображенной на листе двухстворчатой двери с правым открыванием наружу (по DIN) активной створки, AC03.040.P - для двери с левым открыванием наружу активной створки.

Витраж с дверью двухстворчатой с открыванием внутрь





Витраж с дверью двухстворчатой с открыванием внутрь

Обознач.	Усл. изо-браж.	Механич. обраб. профиля	Количество, шт. (компл.)		Размер, мм		№ листа	1	2	3	4	5	6	7	8	
			Вар.1	Вар.2	Вар.1	Вар.2		Заполнение								
1	2	3	4	5	6	7	8									
<b>Алюминиевые профили</b>																
S60.003.XX			1		В		13-..				1		b1=B1-95.5 h1=H-Ни-95.5	b1=B1-119.5 h1=H-Ни-119.5		
			1		Н						1		b2=B2-95.5 h1=H-Ни-95.5	b2=B2-119.5 h1=H-Ни-119.5		
			1		Н						1		b11=B1-221 h2=Ни-199.5	b11=B1-245 h2=Ни-199.5		
S60.013.XX				1		В	13-..	<b>Аксессуары</b>								
				1		Н		GL.403.CD18				2				
				1		Н		GL.403.CD22				16**				
				1		Н		GL.403.CD5				8				
			1		В-106			В-154	GL.408.CD22				8*			
S60.051.XX			1		Н-Ни-79.5	Н-Ни-103.5	13-..	AC02.405.S			10	12				
			2		Вс1=B1-61	Вс1=B1-85		PIN.000.001			16#	20#				
			2		Вс2=B2-61	Вс2=B2-85		PIN.000.002			24#	20#				
S60.061.XX			1		Нс=Ни-39.5		13-..	GL.421.CD38.7			4					
			1		В-96	В-144		GL.422.CD38.7			4					
			1		Ни-21.5			PIN.000.001			8					
S60.063.XX			1		Ни-21.5		13-..	PIN.000.002			8					
			1		Ни-87.5			SC.003.001			8					
S60.071.XX			1		Ни-87.5			SC.003.002			8					
S60.064.XX			1		В-126	В-174	13-..	AC03.044.P			1 (компл.)					
S60.091.XX			1		В1-89	В1-113	13-..	SC.002.002			4					
			1		В2-65	В2-89		SC.002.008			4					
S60.091.XX			1		В1-109	В1-133	13-..	SC.001.010			(В-178)/200+1	(В-212)/200+1				
			1		В2-109	В2-133		SC.002.005			(В-218)/300+2	(В-222)/300+2				
см. п. 2			2		В1-205	В1-229	13-..	AC03.001.P			16					
			2		В2-205	В2-229		AC03.011.P или AC03.012.P			8					
			4		Ни-227.5			AC03.013.P или AC03.014.P			16					
			2		В1-79.5	В1-103.5		AC02.602.P			6					
			2		В2-79.5	В2-103.5										
			4		Н-Ни-123.5	Н-Ни-147.5										
<b>Уплотнители</b>																
см. п. 3					4(В+Н)-2190	4(В+Н)-2478	05-01	SC.001.004			(В+2Ни-139)/300+3	(В+2Ни-187)/300+3				
см. п. 4								SC.001.005			(Ни-87.5)/300+1					
A20.023					3(В+2Н)-439	3(В+2Н)-583		AC03.042.P			3					
A20.024					В-116	В-164		SC.002.005			6					
A15.302					Ни-39	Ни-39		AC03.041.P (AC03.040.P)			1 (компл.)					
A20.032								SC.002.001			2					

## *Витраж с дверью двухстворчатой с открыванием внутрь*

1. Выбор алюминиевого профиля - согласно статическим расчетам.
2. Выбор штапика - по эскизам и таблице на листах 10-01, 10-02 в зависимости от толщины заполнения.
3. Выбор наружного EPDM уплотнителя - по эскизам и таблице на листах 10-01, 10-02 в зависимости от толщины заполнения.
4. Выбор внутреннего EPDM уплотнителя - по эскизам и таблице на листах 10-01, 10-02 в зависимости от толщины заполнения.
5. Вар. 1; вар. 2 - варианты конструкций.
6. # - для варианта 2 сборки углов изделий S60.
7. \* - для исполнения 1.
8. \*\* - для исполнения 2.
9. Для симметричной двери  $B1 = B2 = B / 2$ .
10. Элемент порога AC03.044.P крепить к профилю S60.071.XX самонарезающими винтами SC.002.008, затем к профилю S60.061.XX - самонарезающими винтами SC.002.002.
11. AC03.041.P - для изображенной на листе двухстворчатой двери с правым открыванием внутрь (по DIN) активной створки, AC03.040.P - для двери с левым открыванием внутрь активной створки.